

Partenaires

Contact

**Pour des modèles
énergétiques intégrés
et multi-niveaux
dans l'espace alpin**



Avec le soutien de



Chef de file

ENEA - IT
Roberta Roberto
+39 0161 483410 | +39 06 30487031
roberta.roberto@enea.it

Contact RAEE :

Catherine Premat
04 72 56 33 63
catherine.premat@raee.org



www.facebook.com/IMEASProjectAS
Twitter: @IMEASProjectAS

ENEA - IT	Agencia nazionale per le nuove tecnologie, l'energia e lo sviluppo economico sostenibile
RAEE - FR	RhôneAlpEnergie-Environnement
EIV - AT	Energieinstitut Vorarlberg
VLBG - AT	Amt der Vorarlberger Landesregierung
FA - IT	Fondazione per l'Ambiente T.Fenoglio ONLUS
KSSENA - SI	Zavod Energetska agencija za Savinjsko Šaleško in Koroško
MOC - SI	Mestna občina Celje
PAT - IT	Provincia Autonoma di Trento
BAUM - DE	B.A.U.M. Consult GmbH München
eza! - DE	Energie- & Umweltzentrum Allgäu gemeinnützige GmbH
CREM - CH	Centre de Recherches Energétiques et Municipales
ISD - LI	Liechtenstein Institute for Strategic Development

Le projet **IMEAS** souhaite relever le défi de la définition et de la mise en œuvre de plans climat air énergie intégrés et cohérents avec les autres outils du développement territorial durable (urbanisme, gestion de l'eau...)

L'objectif du projet **IMEAS** est de créer de nouvelles approches intégrées de planification territoriale basées sur l'utilisation d'outils de mobilisation et de collaboration des acteurs des collectivités régionales et locales et d'améliorer la cohérence des différentes démarches



Le projet **IMEAS** propose d'aller plus loin dans l'intégration des différentes démarches climat-air-énergie

Vous êtes une collectivité, une agence de l'énergie ou une structure technique intéressée par la planification énergétique, ce projet s'adresse à vous !

IMEAS contribuera, au niveau régional, à la cohérence des démarches énergie-climat des **TEPOS** (Territoires à Energie Positive) et **PCAET** (Plan Climat Air Energie Territorial), en associant différents acteurs clés des territoires et en croisant plusieurs thématiques.

RAEE prévoit de mettre l'accent, avec une collectivité pilote, sur les **relations urbain/rural et les échanges de flux de matière entre territoires**. L'Agence se propose également de rassembler et faire discuter ensemble les collectivités et les acteurs privés du secteur de l'énergie.

Le projet fournira :

- Une analyse des réseaux d'acteurs en région
- Un état des lieux et le développement d'outils notamment sur l'accès aux **données énergétiques en lien avec les observatoires régionaux**
- Des formations thématiques en ligne et des forums de discussion
- Un réseau de collaboration en ligne, pour **mettre en contact les décideurs** et apprendre des expériences sur la planification énergétique durable
- L'accompagnement d'une collectivité



Gouvernance multi-niveaux



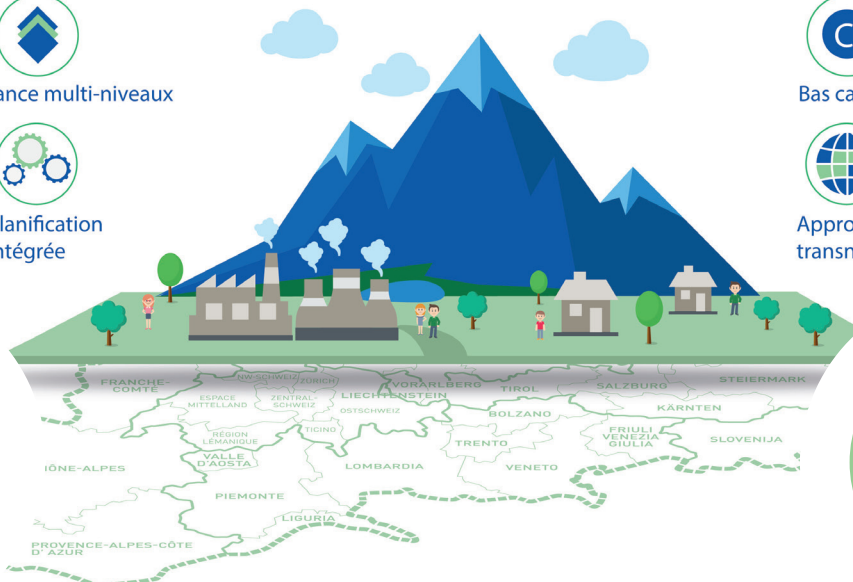
Planification intégrée



Bas carbone



Approche transnationale



7

12

18

Pays européens représentés dans le consortium

Partenaires

Observateurs transnationaux