



Observatoire national des CPE

Présentation des premiers chiffres clés

Mireille JANDON – CSTB ; Vincent BILLON - Cerema



Contexte de l'observatoire des CPE

Les CPE font partie des leviers de la **Transition Énergétique**.

Pour augmenter le nombre de rénovations, il faut **vérifier leur efficacité** sur les différents critères de performances attendues pour développer et pérenniser leur utilisation.



La directive européenne 2012/27/UE (oct 2012) et les lois Grenelle définissent le CPE et le présentent comme un des leviers majeurs permettant de mobiliser les ressources humaines et financières et d'augmenter le nombre de projets d'investissement visant à améliorer la performance énergétique des bâtiments

L'Ademe, le CEREMA et le CSTB lancent en mai 2016 un projet visant à la mise en place d'un observatoire national des Contrats de Performance Energétique.

Les enjeux et les attendus des travaux de l'Observatoire

- Organiser le REX recenser – capitaliser - analyser - partager
- Favoriser le développement d'une culture de la performance énergétique
- Faciliter le déploiement des CPE à grande échelle



Des chiffres clés

- Information centralisée
- Données fiabilisées
- Estimation des gains potentiels
- Retour d'expériences



Une Cartographie des projets

public/privé,
tertiaire/résidentiel
neuf/rénovation

- jeu d'acteurs
- coûts
- solutions mise en œuvre
- objectifs, résultats...



Informer la maîtrise d'ouvrage



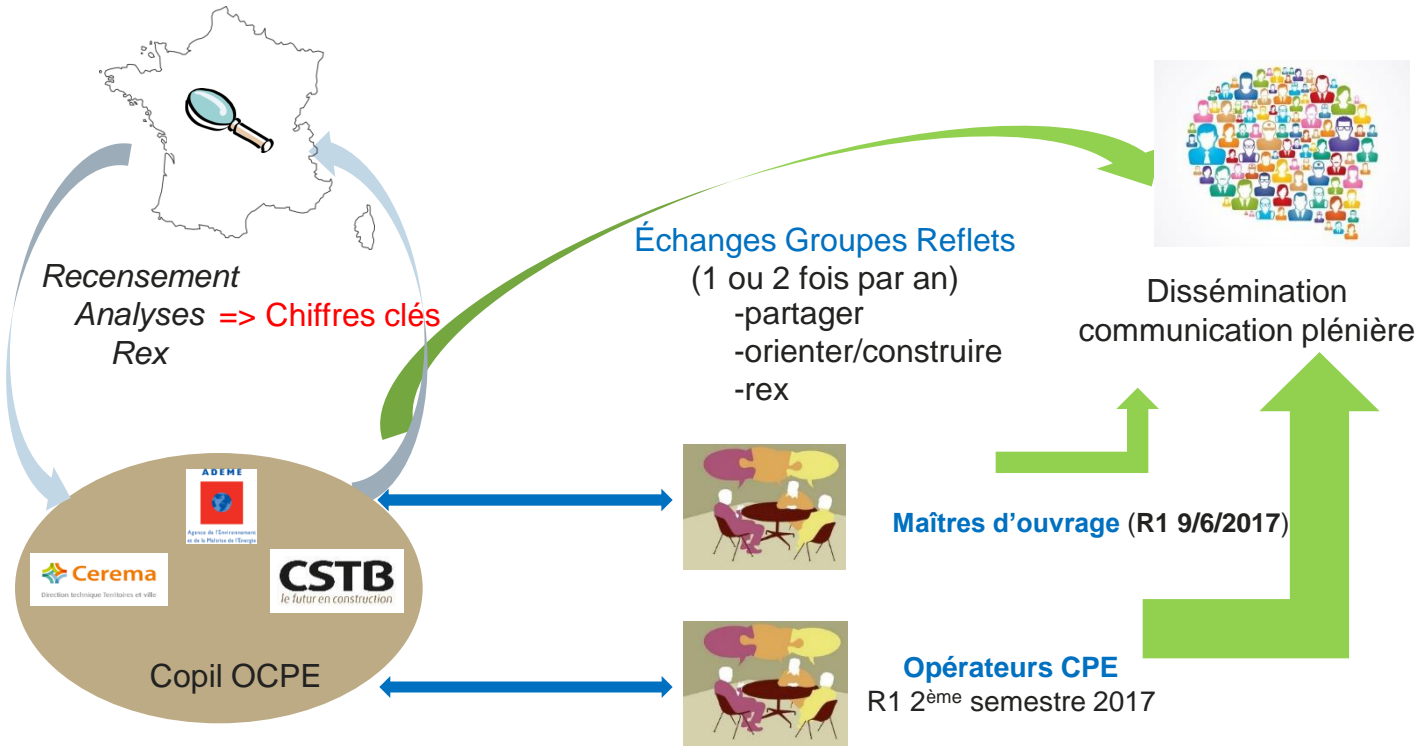
Des documents pédagogiques

- Guides de mise en œuvre et de suivi
- Exemples de projets
 - Diversité des situations
 - Procédure contractuelle
 - Montage financier
 - Type de travaux, ...
- Recommandations/ « Standardisation »

Orienter les politiques publiques



Organisation du projet



Contexte de l'observatoire des CPE

Définition du CPE : issu des directives européennes de 2006 puis 2012

« *Contrat conclu entre le maître d'ouvrage d'un bâtiment ou d'un parc de bâtiments et un fournisseur de mesures destinées à **améliorer l'efficacité énergétique** visant à **garantir**, par rapport à une situation de référence contractuelle, une diminution des consommations énergétiques du bâtiment ou du parc de bâtiments, **vérifiée et mesurée dans la durée**, par un **investissement dans des travaux, fournitures ou services**. La rémunération du fournisseur de mesures est, au moins en partie, corrélée au niveau d'amélioration de l'efficacité énergétique généré par cet investissement.* »

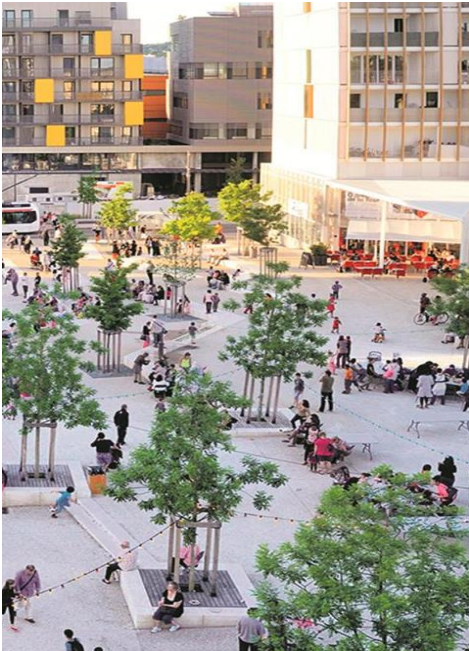
Les premiers résultats de l'observatoire

Premiers chiffres clés – points d'attention

- Une première analyse statistique
- Vision contractuelle (résultats constatés en phase exploitation à venir)
- Résultats présentés par contrat et non par bâtiment concerné par un CPE

Les premiers résultats de l'observatoire

- Caractéristiques de l'échantillon
 - Environ 240 CPE recensés
 - Données issues de projets en cours
 - Mode de recensement principal : avis et résultats de marché du Bulletin Officiel des Annonces des Marchés Publics (BOAMP), d'où 86% de projets publics répertoriés
 - Données collectées par les équipes du CSTB et du Cerema, puis consolidées par les porteurs de projets

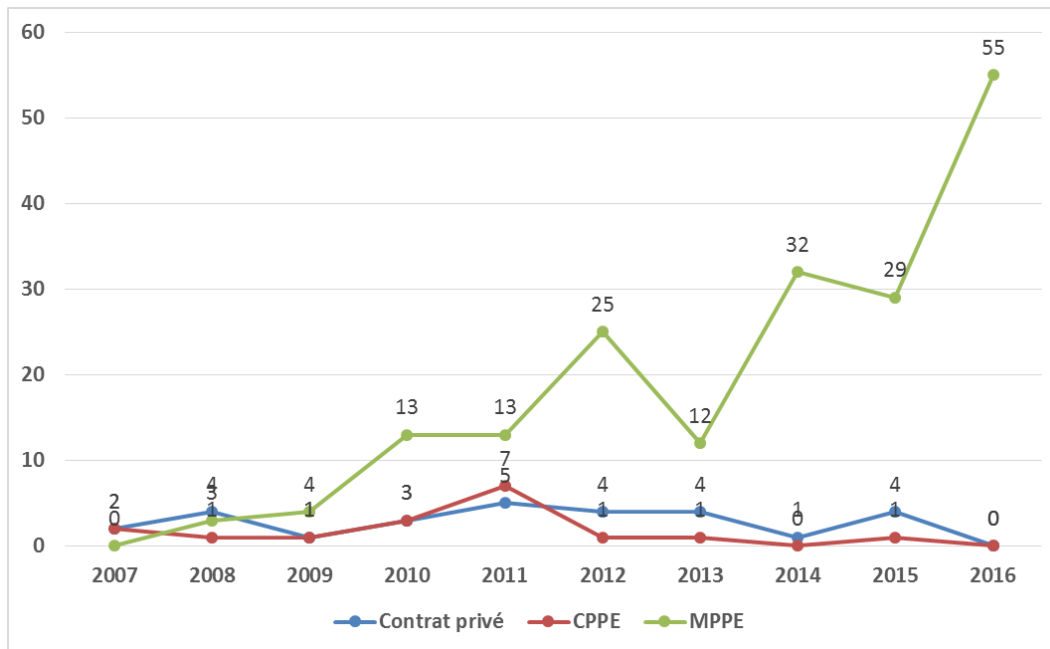


Les 1^{er} Chiffres Clés de l'Observatoire

Carte d'identité – où, quand et comment ?

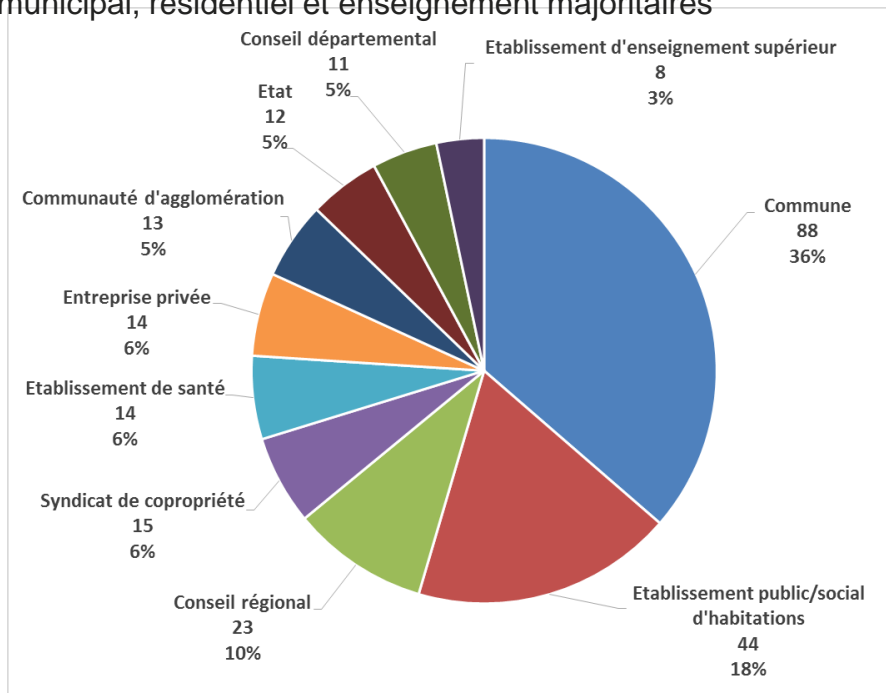
Évolution du nombre de CPE lancés en fonction de la nature juridique (Total : 231)

Une hausse quasi-continue du nombre de CPE depuis 10 ans
Le CPE porté par le recours au marché public de performance énergétique



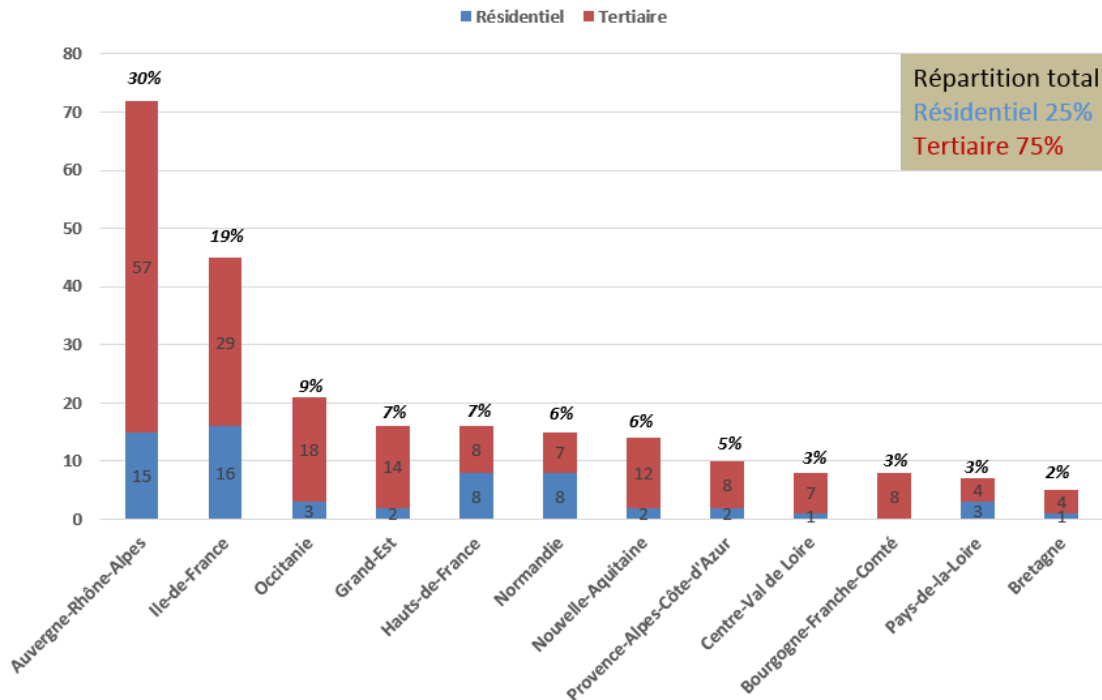
Des porteurs de projets majoritairement publics

Répartition du nombre de CPE par type de maître d'ouvrage (Total : 242)
Patrimoine municipal, résidentiel et enseignement majoritaires



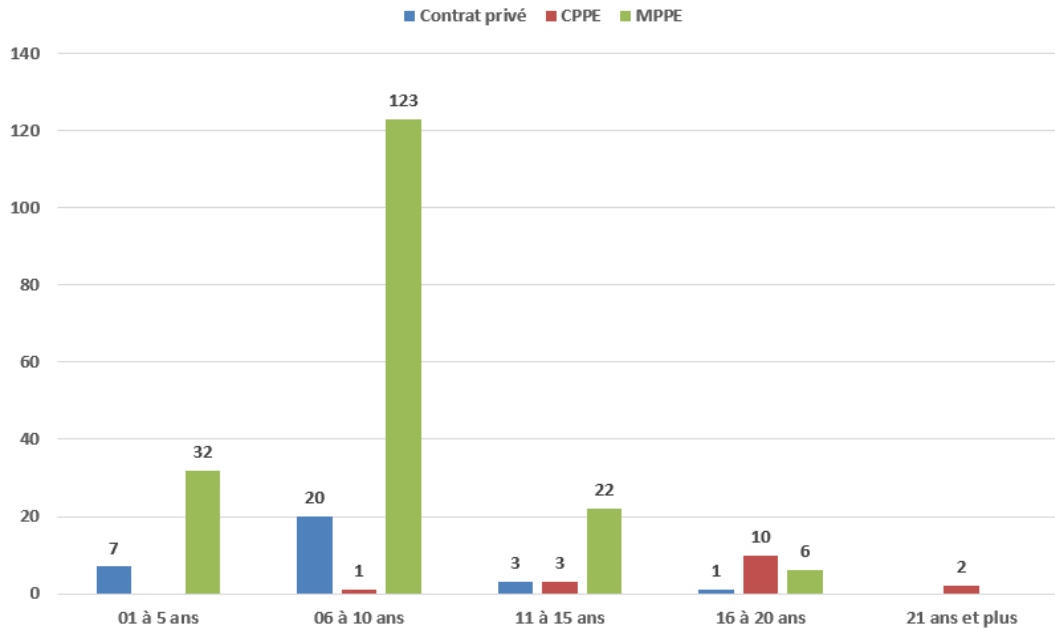
Auvergne-Rhône-Alpes en tête des régions

Répartition régionale du nombre de CPE et segmentation résidentiel / tertiaire (Total : 237)



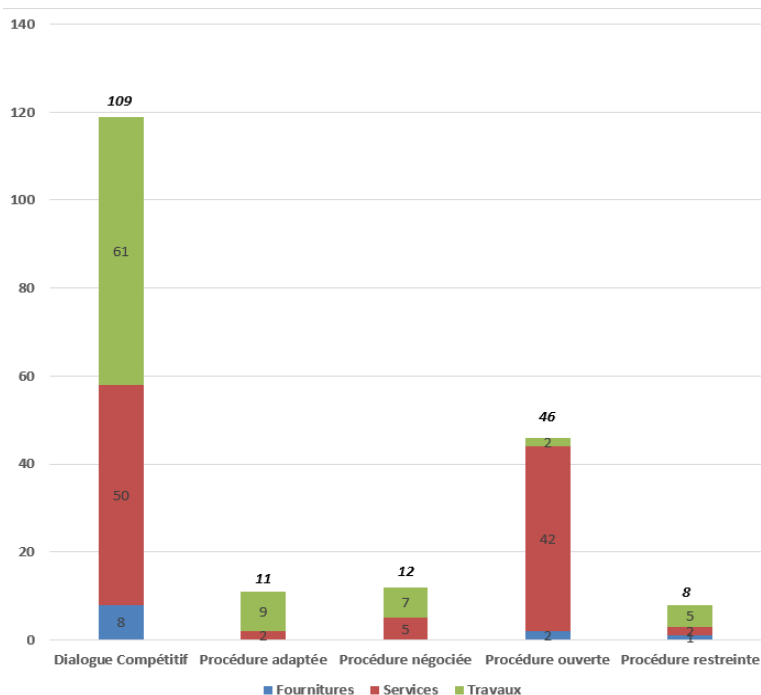
Des CPE répartis essentiellement sur des durées inférieures ou égales à 10 ans

Répartition du nombre de CPE par durée d'engagement et selon la nature juridique du marché (Total : 230)



Des CPE massivement contractualisés en procédures négociées

Répartition des CPE lancés selon le type de procédure de passation du contrat avec décomposition par 'type de marché' (Total : 196)



En conclusion

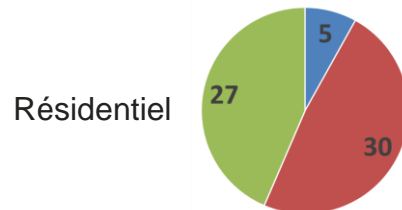
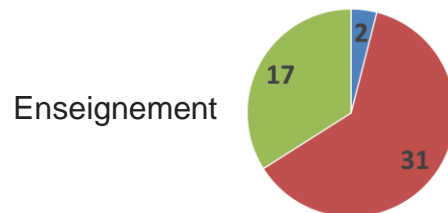
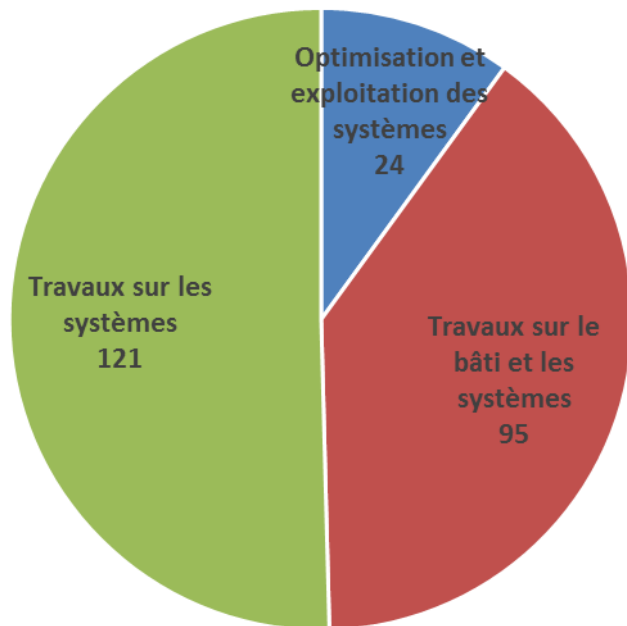
- Une tendance à la hausse pérenne des CPE
- 3 secteurs : municipal, résidentiel et enseignement
- 1 région : Auvergne-Rhône-Alpes
- Des marchés publics de performance énergétique très majoritaires
- Des négociations principalement sous forme de dialogue compétitif



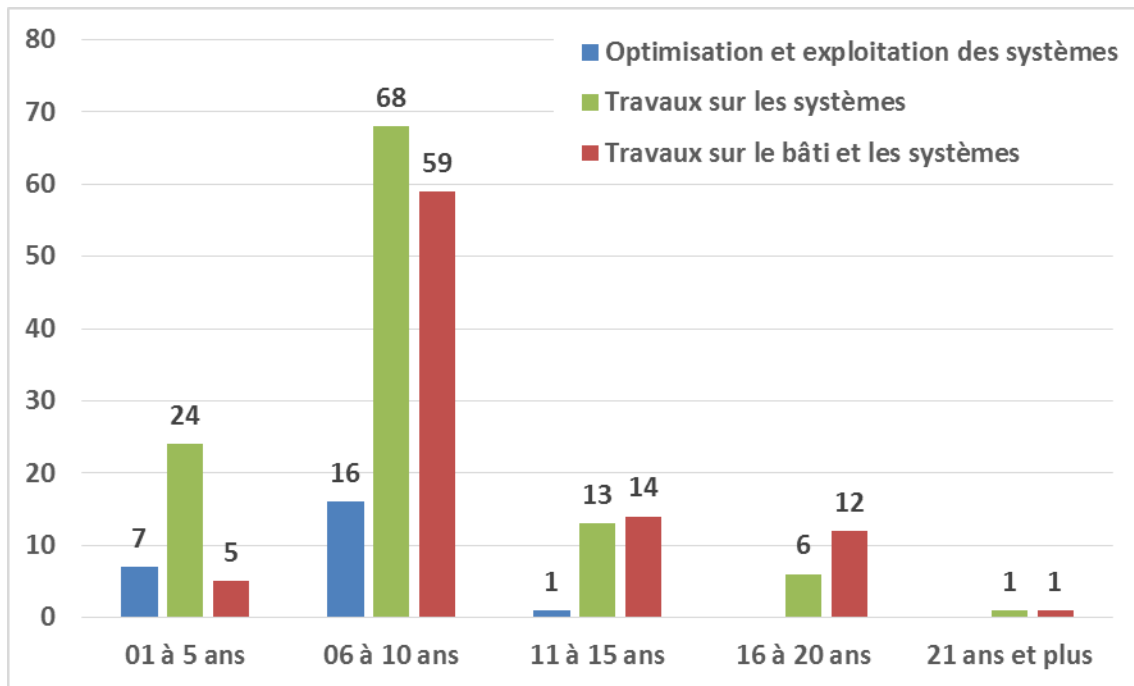
1^{er} Chiffres Clés OCPE

Solutions techniques

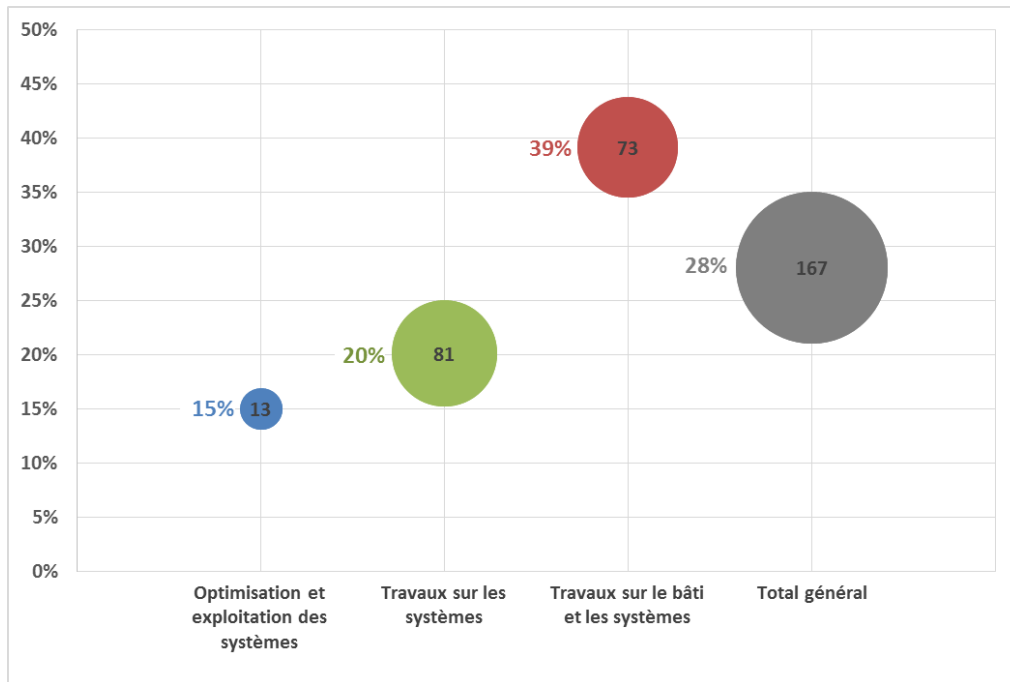
Répartition du nombre de CPE par type de travaux engagés (Total : 240)



Répartition du nombre de CPE par durée d'engagement selon le type de travaux engagés (Total : 227)



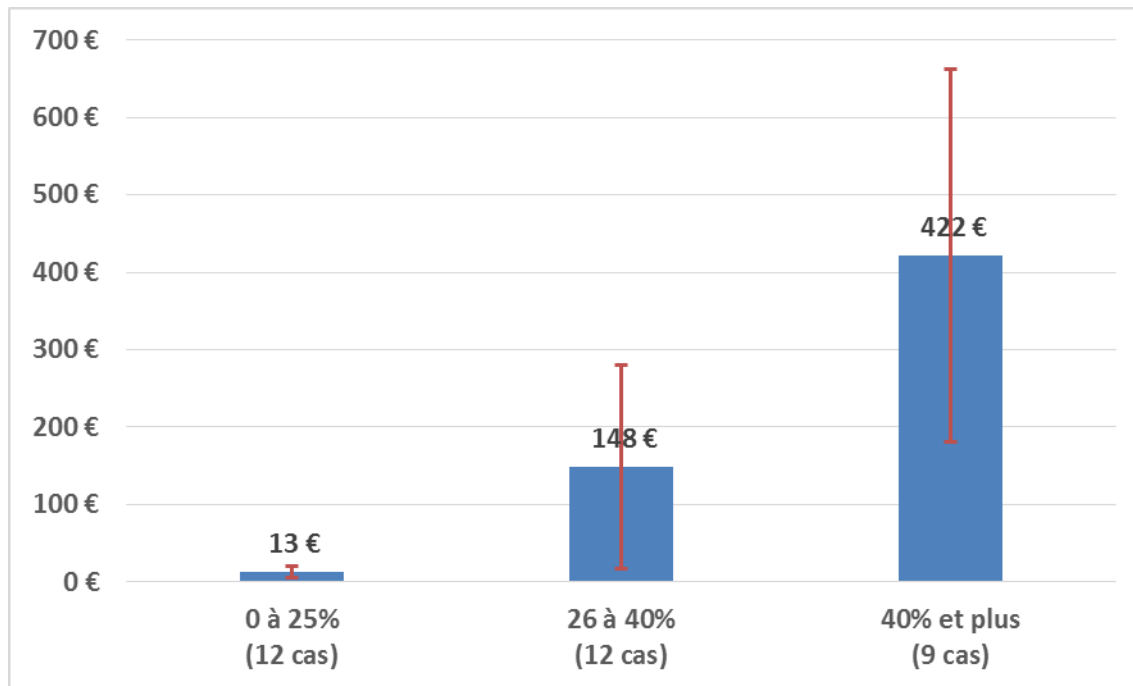
Objectifs moyens d'économie d'énergie selon la nature des travaux engagés (Total : 167)



Montant moyen investis par unité de surface (euros HT/m²) Répartition par objectif d'économie d'énergie (Total: 33 CPE)



Échantillon non représentatif



Conclusions de l'analyse des solutions techniques

- **La nature des investissements:**
 - > Majoritairement des travaux sur les systèmes
- **Les objectifs contractuels de performance énergétique:**
 - > -39% en moyenne pour les travaux sur le bâti
 - > -20% en moyenne pour les travaux sur les systèmes
- **Les éléments déclencheurs des projets:**
 - > *Les temps de retours sur investissement...mais aussi...*
 - > **La valorisation du patrimoine**
 - > **Les emplois locaux créés pour l'exploitation/maintenance**
 - > **Le confort des occupants**
 - > **L'exemplarité**

La suite des travaux de l'observatoire pour 2018

- **Diffuser une synthèse des premiers chiffres clés d'ici fin 2017**
- **Approfondir et consolider le recensement**
 - Intégrer les résultats en exploitation
- **Élargir le périmètre pour intégrer la diversité**
 - Privés
 - Neufs
 - Secteurs spécifiques (hôpitaux, piscines, commerce...)
- **Poursuivre les échanges avec les acteurs de terrain**
 - Groupes reflets, lancement du groupe opérateurs
 - Études de cas détaillées



Participez au développement de
l'Observatoire des CPE en partageant vos
expériences et vos questions

Perspectives à moyen terme

- Simplifier pour permettre la massification
- Transposer les bonnes pratiques
- Organiser l'articulation Européenne - Nationale- Régionale
- S'inscrire enfin comme un levier pérenne de la mise en œuvre du Grand Plan d'Investissement (*4,8 Milliards d'euros pour la rénovation énergétique des bâtiments publics*)



CSTB
le futur en construction