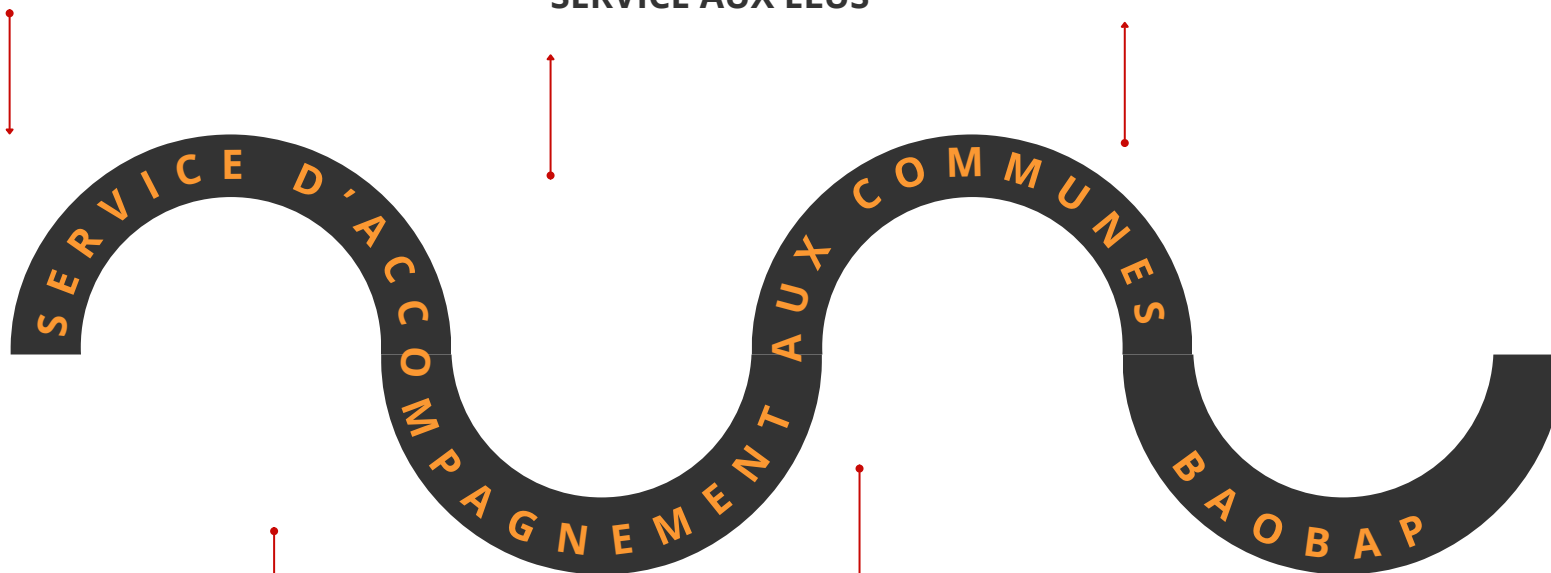


**JE TRAVAILLE MON
OFFRE DE SERVICE**

**JE PRÉSENTE MON
SERVICE AUX ÉLUS**

**JE VALORISE MON
SERVICE ET SES
RÉSULTATS**



**JE M'ORGANISE SUR
MON TERRITOIRE**

JE SENSIBILISE

**JE M'ASSURE DE LA
SATISFACTION DES
COMMUNES**



Communiquer avec les élus

Je présente mon service



Ressources

1. **La compétence MDE - C'est quoi ? Et pour Qui ?** - TE07 ●
2. **Offre de service aux collectivités** - SPL ALEC Grenoble
3. **Catalogue multicible** - AGEDEN ● ●
4. **Présentation service** - SDED ●
5. **Présentation du service CEP** - SDES
6. **Plaquette de présentation du service** - SIEA ●
7. **Offre de service du suivi de consommation** - ALTE69 ● ● ●
8. **Fiche présentation du service CEP BatiWatt** - TE38 ● ● ●
9. **Zoom sur le Conseil en énergie partagé** - SINGERLy ● ● ●
10. **Flyer bâtiments publics et énergie renouvelables** - TE38 et AGEDEN
11. **2021 décret tertiaire** - SIEL-TE ● ●
12. **Schéma offre de service** - AGEDEN & CAUE 38

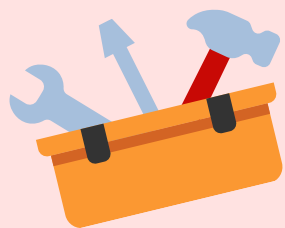
Arguments

- Financier ●
- Chiffres clefs subventions ●
- Réglementation ●
- Confort et santé usager ●
- Environnemental ●
- Rôle de l'économe de flux ●
- REX et témoignages élus ●



Pour aller plus loin - Présenter l'ingénierie territoriale du territoire

- Cartographie de l'ingénierie publique territoriale de l'Ain



Communiquer avec les élus

Je sensibilise et j'informe

OPTION A : JE M'ORGANISE ET M'INSPIRE POUR "FAIRE MOI MÊME"



Je construis une stratégie de communication

- **Webinaire BAOBAP** - Communiquer avec les élus
- **Formation** Animation et accompagnement au changement, ACTEE
- **Webinaire Banque des Territoires** - Présenter les ALEC aux élus
- **Webinaire BAOBAP** - Rénovation des bâtiments publics : comment accompagner les nouvelles équipes municipales



Je m'inspire des supports d'autrui

- **Support de formation rénovation du bâti ancien** - CAUE31
- **Kit élus** - coordination interministérielle du plan de rénovation énergétique des bâtiments
- **Support de formation énergie-climat** module patrimoine et énergies renouvelables à destination des élus (SIGERLy et ALEC Lyon)



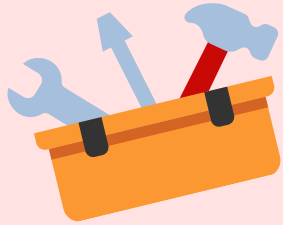
J'organise des événements et partage d'expérience

- **Les mardis visite** - SIGERLy
- **Les Ainterpros** - SPL ALEC Ain, ADIA
- **Les rencontres de l'Energie** (SDE03)
- **Visites** de structures exemplaires (ALTE69, etc.)
- **Salons** territoriaux et autres (possibilité de se greffer dessus sans l'organiser) ex Open Energies
- **Rencontres** techniques (ALEC Rennes, CAUE Allier)



Je m'approprié des supports "clefs en main"

- **Support de sensibilisation** Comment bien conduire son opération, ADIA (version courte ou version longue)
- **Cycle de formation** - TEPOS Sud Ardèche
- **Serious game** : stratégie patrimoniale et financière BAOBAP
- **Jeu sérieux construire son PPI** - I4CE



Communiquer avec les élus

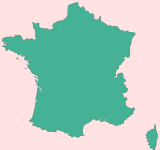
Je sensibilise et j'informe

OPTION B : JE M'ORGANISE ET JE PREND CONTACT POUR "FAIRE FAIRE"



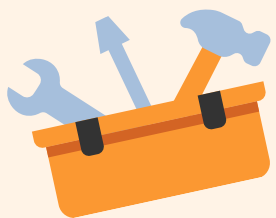
Les acteurs territoriaux à mobiliser

- Agences techniques départementales, ALEC, CAUE, syndicats de l'énergie, associations, etc.
- Cartographie des acteurs en Auvergne-Rhône-Alpes (liste non exhaustive - à venir)



Les acteurs nationaux à faire venir

- Jeu sérieux Fresque de la rénovation
 - 2h30 d'atelier
 - Animation par des intervenants agréés par l'association
 - Lot dédié à la rénovation des bâtiments tertiaires
- Jeu sérieux Fresque de la sobriété énergétique
- Formation clef en main FDEL "Neutralité carbone et sobriété énergétique" à destination des élus
 - Formation large incluant la Fresque de la Sobriété énergétique
 - Possibilité d'adapter la formation au terrain sur demande
 - Financé par la DIF élu ou par la collectivité
- Les formations de l'Association des Maires de France
- Les Jeudis de la formation (AMRF)
 - Sous forme de webinaires à destination des élus
- Les formations du CNFPT



Comment communiquer avec les élus

Je valorise mon service et ses résultats



Ressources

- **Rapport annuel pour une commune** - TE38, Syane ■ ● ●
- **Rapport et bilan de service pour le territoire**
 - Pays de Lumbes ■
 - Terres de Lorraines ■
 - CTEES PACA ■ ● ●
 - TE07 ■ ● ●
 - Les outils de l'ALTE 69 ■ ■ ■ ●
- **Méthode d'évaluation des économies CTEES** - ANAP ■ ●
- **Bilan de baisse des consommations** - SPL ALEC Grande Région Grenobloise ■ ●
- **Impact économique du service** - ALEC Bretagne ■ ●
- **Baromètre d'activité** - AGEDEN ■ ■ ●



Outils

- **Outil de gestion et suivi projet** Mixeur, Hespul

Bilan

- Activité ●
- Impact énergétique ●
- Impact économique ●

Cibles

- Communes ■
- Territoire ■
- Financeurs ■



Pour aller plus loin

Je m'assure de la satisfaction du service rendu aux communes : **Webinaire BAOBAP**
Bénéfice du service