

D'un concept à la mode à son
opérationnalisation: éclairage des sciences
sociales sur la résilience des territoires
*From a fashionable concept to its
operationalization: social science insights on
territorial resilience*

Elise Beck, enseignante-chercheure/*associate professor*
Laboratoire Pacte, Université Grenoble Alpes



Résilience : de la physique à l'écologie, de la psychologie à la géographie des risks... / *Resilience: from physics to ecology, from psychology to geography of risks...*



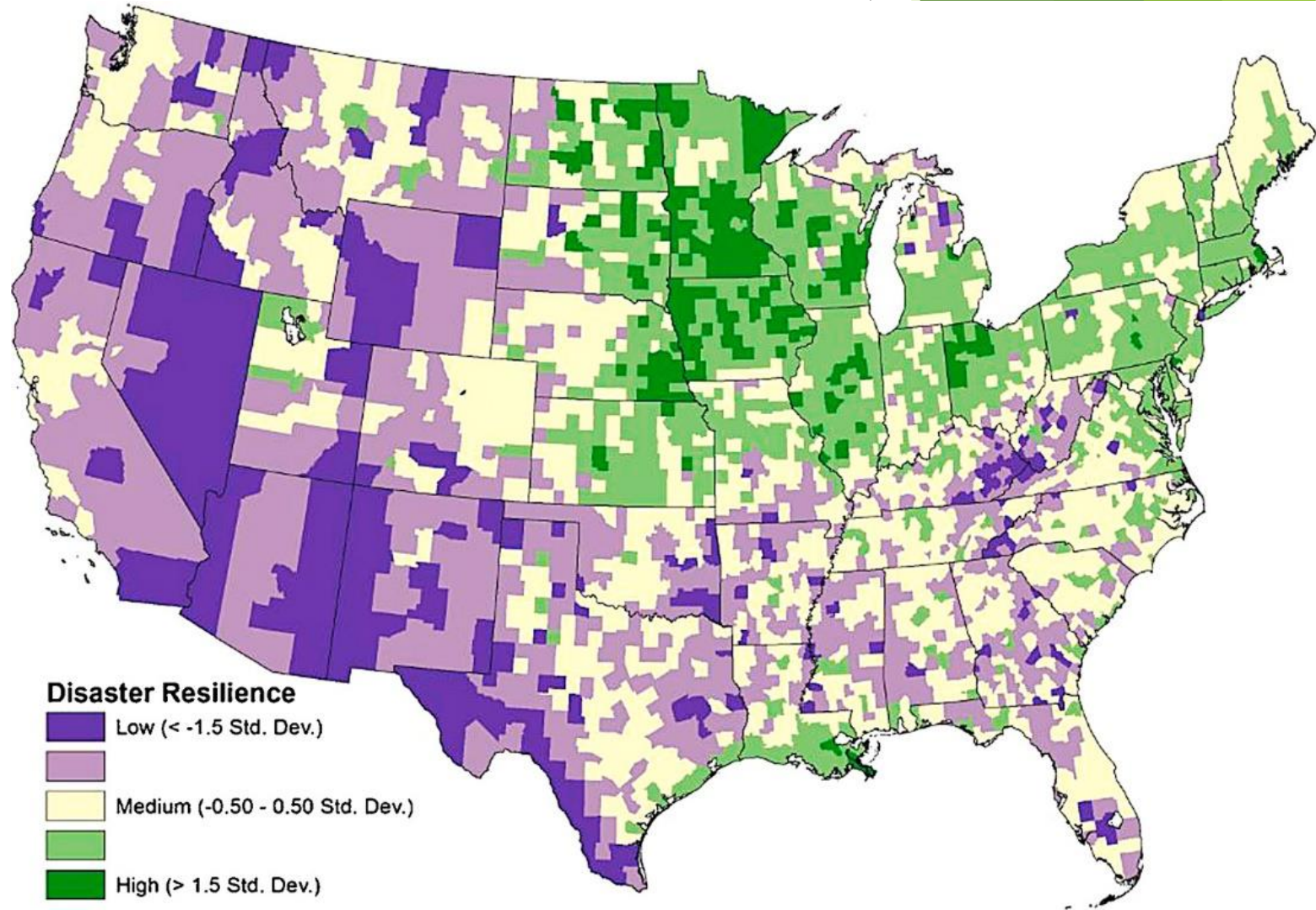
Reghezza-Zitt M., Rufat S., Djament-Tran G., Le Blanc A., Lhomme S., 2012 : What Resilience Is Not: Uses and Abuses. *Cybergéo, European Journal of Geography*

Mesurer la résilience : des outils issus des sciences sociales / *Measuring resilience: some tools from social sciences*

Exemple d'approche *top-down* :

Baseline Resilience Indicators for Communities (BRIC)

Cutter S., Ash K., Emrich C., 2014:
The geographies of community disaster resilience

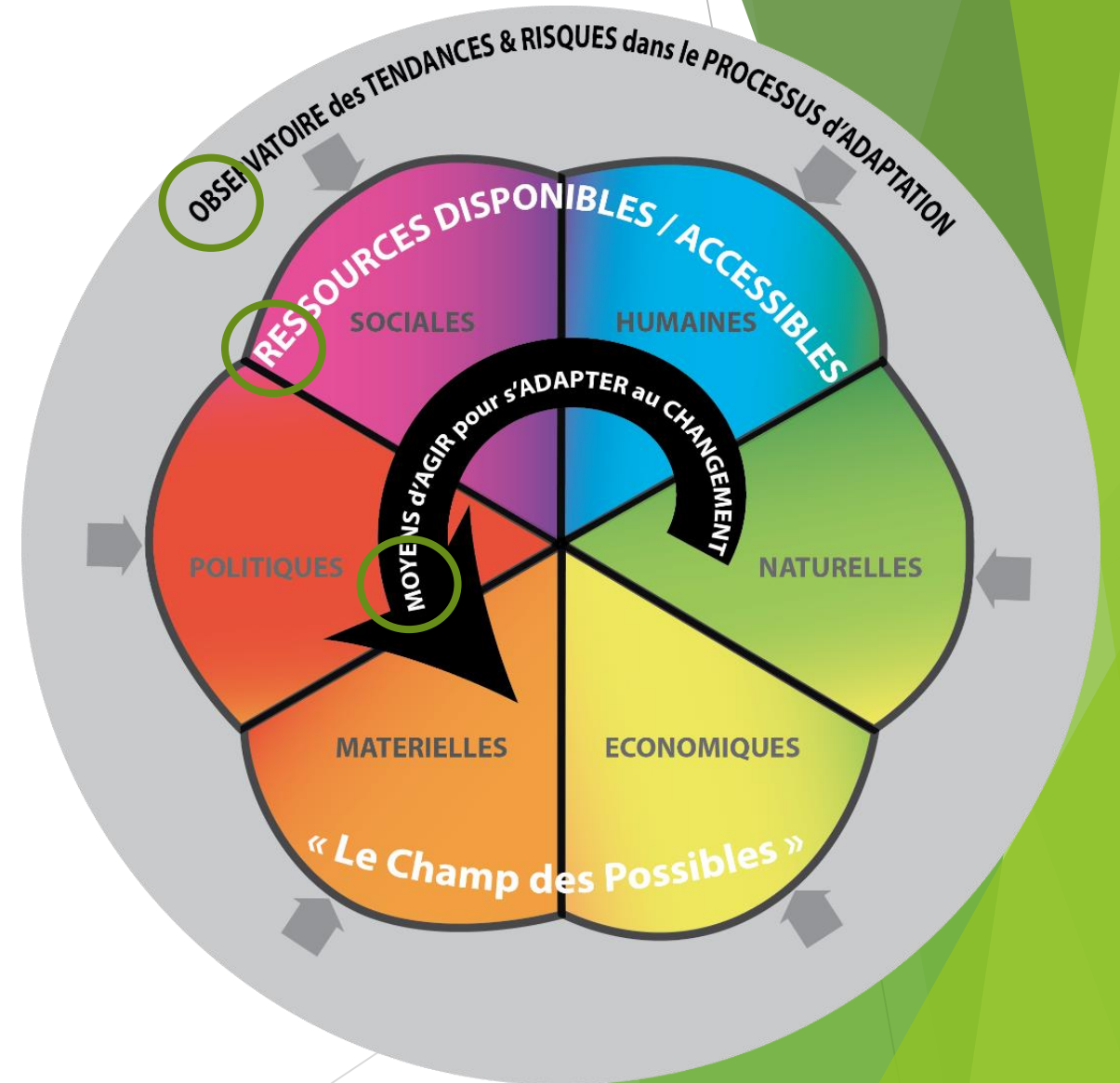


Mesurer la résilience : des outils issus des sciences sociales / *Measuring resilience: some tools from social sciences*

Exemple d'approche mixte :

Indice de résilience à l'échelle du massif des Alpes / *Resilience index at the scale of the Alps*

Texier et al., projet ADAPT/Co-RESTART (POIA)



Stratégie de résilience par l'urbanisme / *Resilience strategy through urban planning*



Dans le quartier Matra à Romorantin.
DR. « Inondations : un quartier touché
mais pas coulé », Libération, 27 juin
2016



*The Matra district, in Romorantin city .
DR. « Floods: a neighborhood hit but not
sunk», Libération, 27 june 2016*