

TRAJECTOIRE TERRITORIALE CLIMAT AIR ÉNERGIE

Communauté de communes de Saint-Flour

2023

Ce document vous propose une sélection d'indicateurs utiles pour appuyer la définition de vos politiques de transition énergétique et écologique et en suivre les résultats, en particulier pour :

- déterminer une trajectoire avec les objectifs à atteindre en matière de production d'EnR,
- définir le chemin à parcourir,
- documenter les résultats.

FACTURE ÉNERGÉTIQUE

Densité de population (2020)

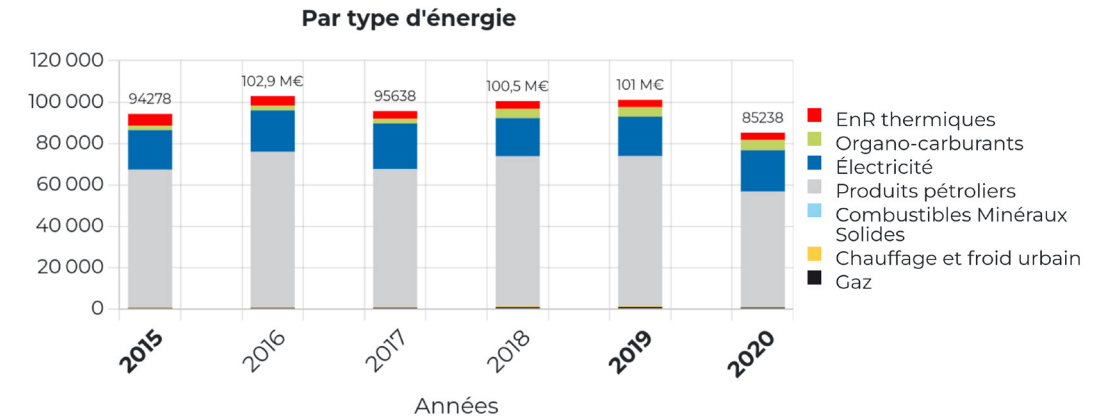
17,0 hab./km²

Population (2020)

23 447 hab.

Facture énergétique par type d'énergie, en k€

Coût de l'énergie consommée sur votre territoire

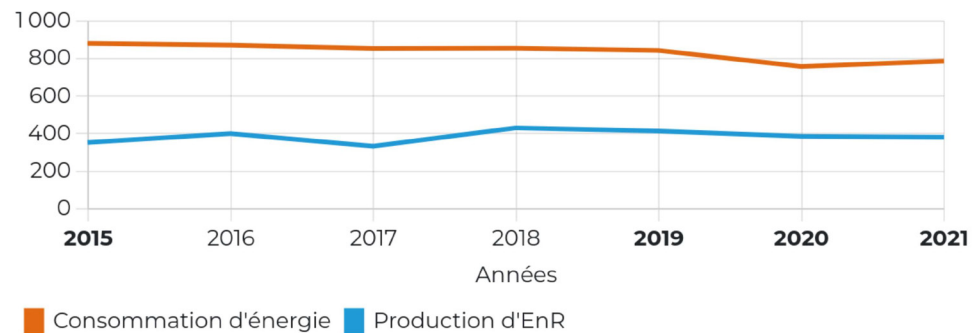


PART DES EnR DANS LA CONSOMMATION D'ÉNERGIE

49 %

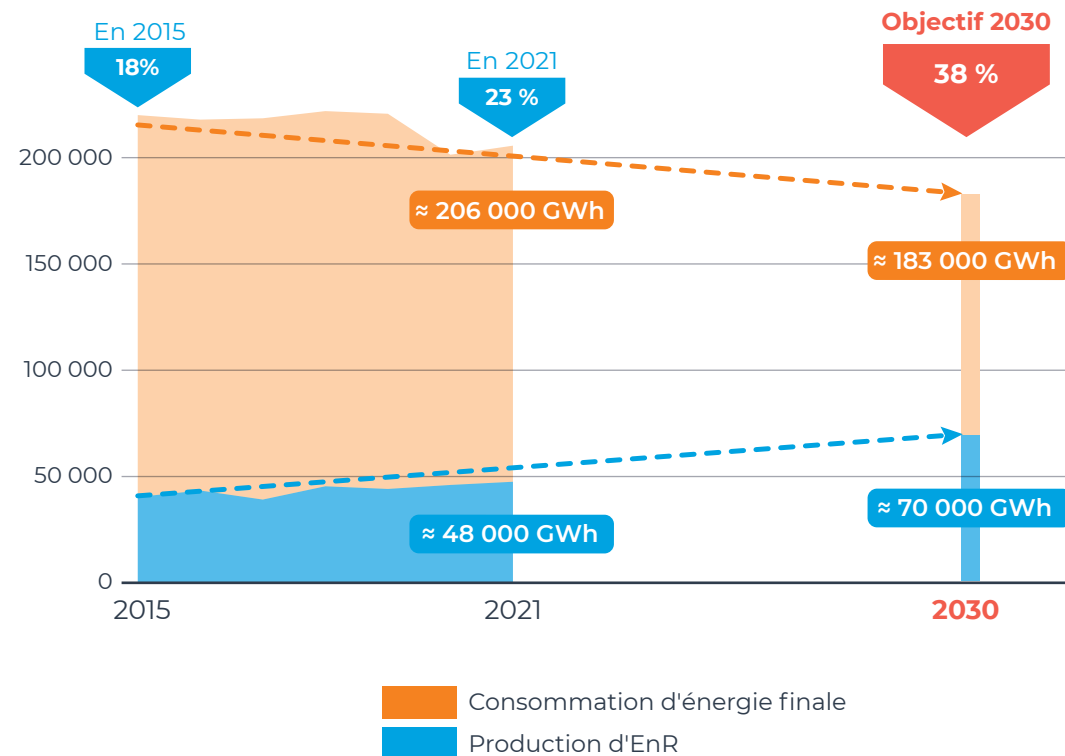
Part estimée de production d'EnR par rapport à la consommation d'énergie finale de votre territoire en 2021 (e).

Évolution de la part des EnR dans la consommation d'énergie de votre territoire, en GWh



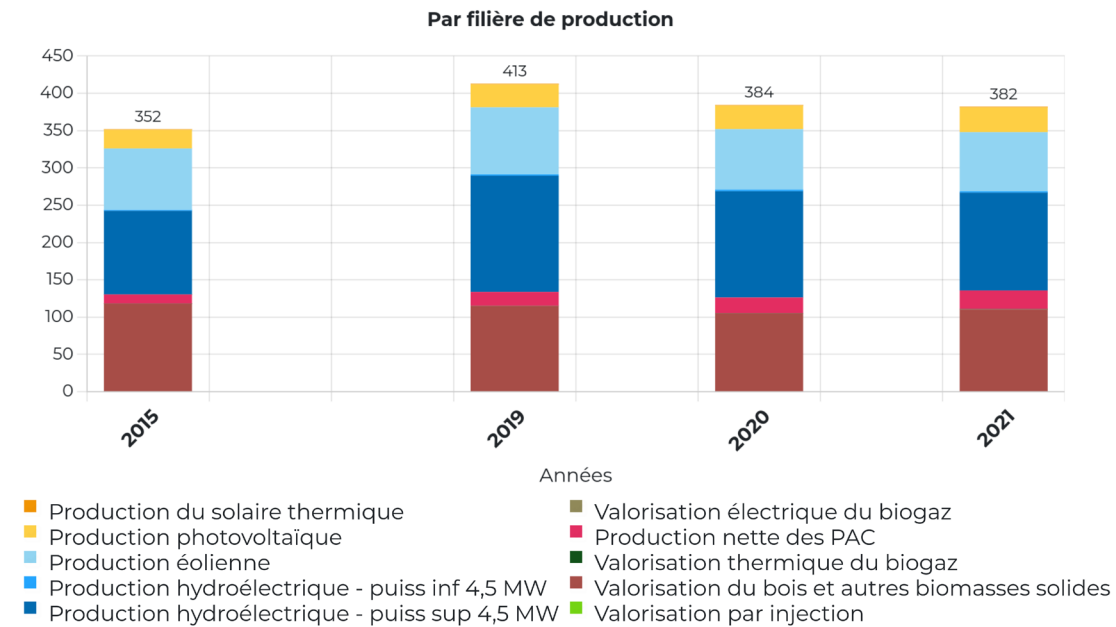
OBJECTIFS RÉGIONAUX DU SRADDET

Part des EnR dans la consommation d'énergie, en GWh



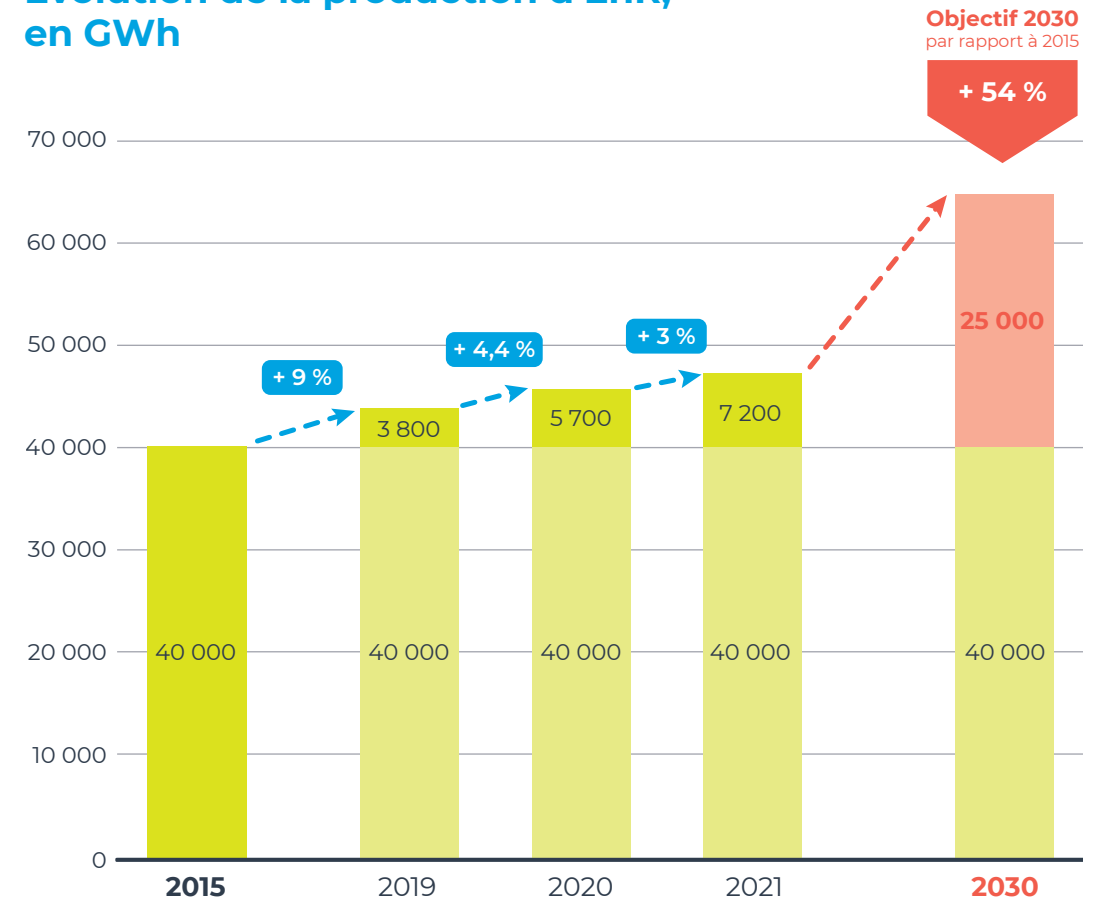
PRODUCTION D'EnR

Production d'EnR de votre territoire, par filière de production, en GWh



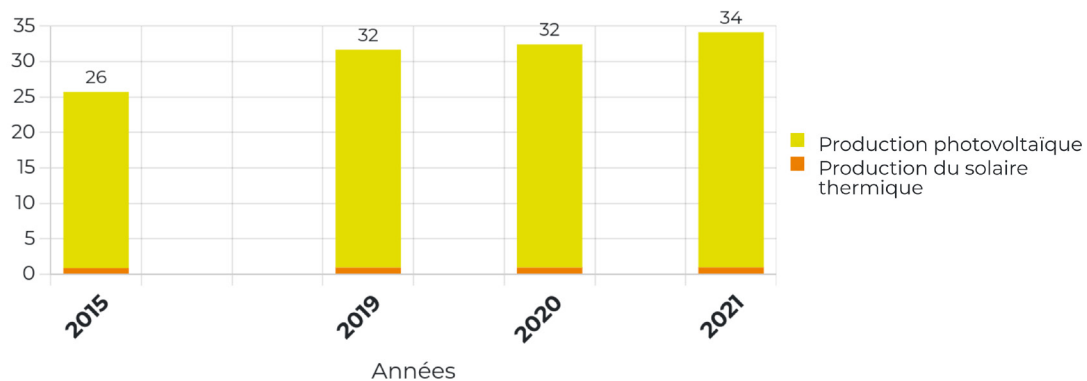
OBJECTIFS RÉGIONAUX DU SRADET

Évolution de la production d'EnR, en GWh



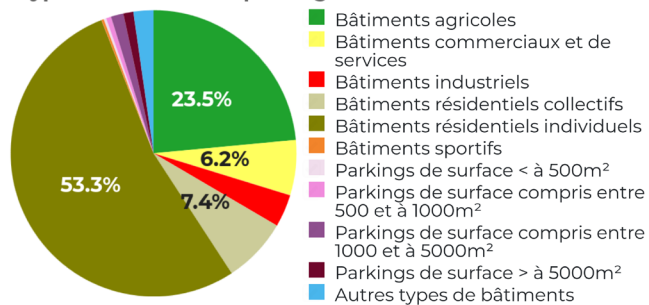
ZOOM SUR LE SOLAIRE

Production d'énergie solaire de votre territoire, en GWh



Potentiel solaire photovoltaïque

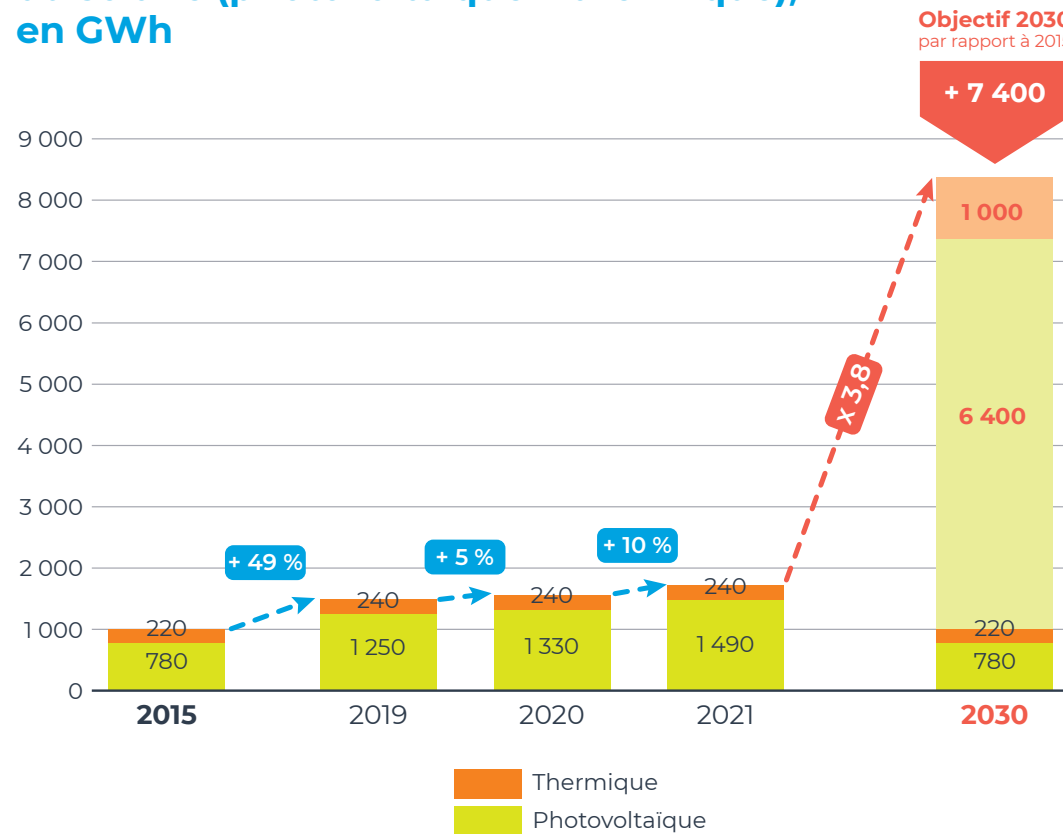
Par type de bâtiment et parking



Total : 353 GWh

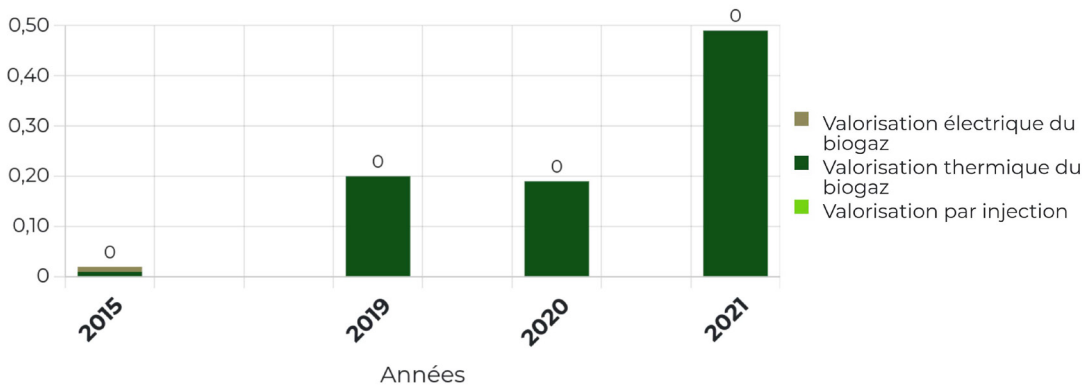
OBJECTIFS RÉGIONAUX DU SRADDET

Évolution de la production énergétique issue du solaire (photovoltaïque + thermique), en GWh

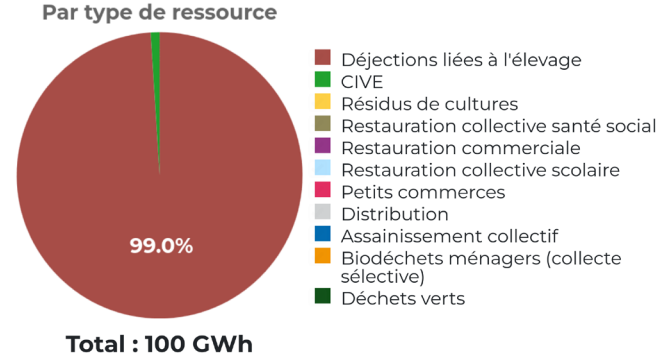


ZOOM SUR LA MÉTHANISATION

Production d'énergie issue de méthanisation de votre territoire, en GWh

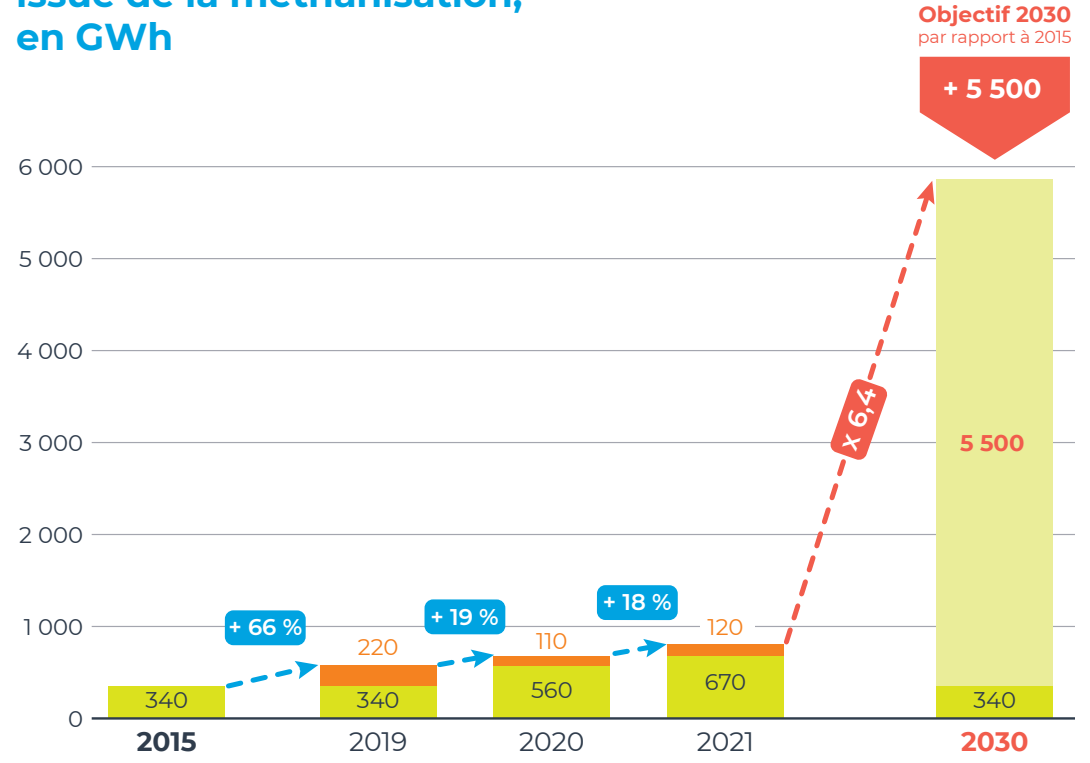


Potentiel de méthanisation



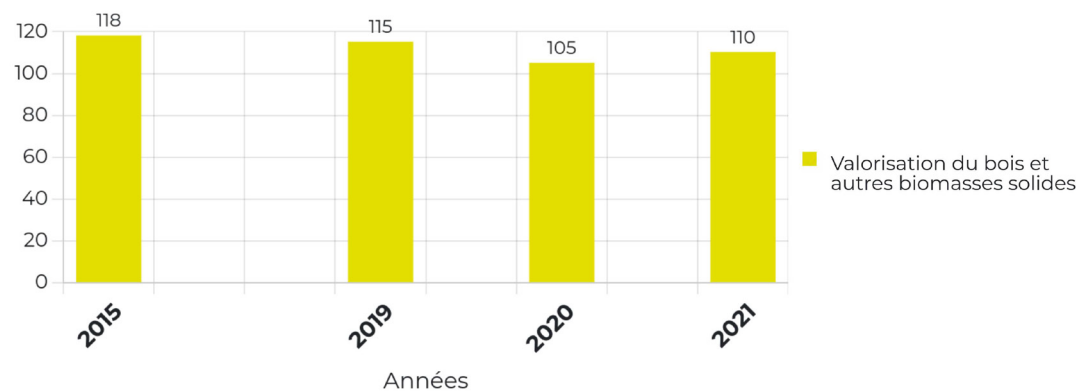
OBJECTIFS RÉGIONAUX DU SRADDET

Évolution de la production énergétique issue de la méthanisation, en GWh

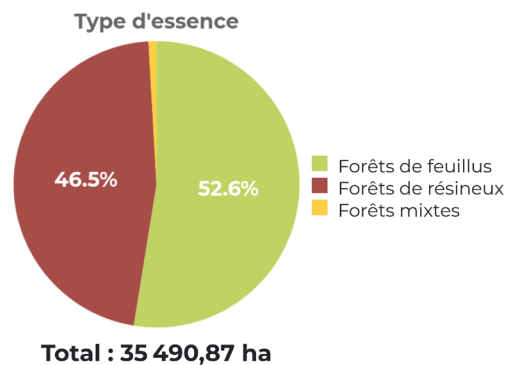


ZOOM SUR LE BOIS ÉNERGIE

Production d'énergie issue du bois de votre territoire, en GWh

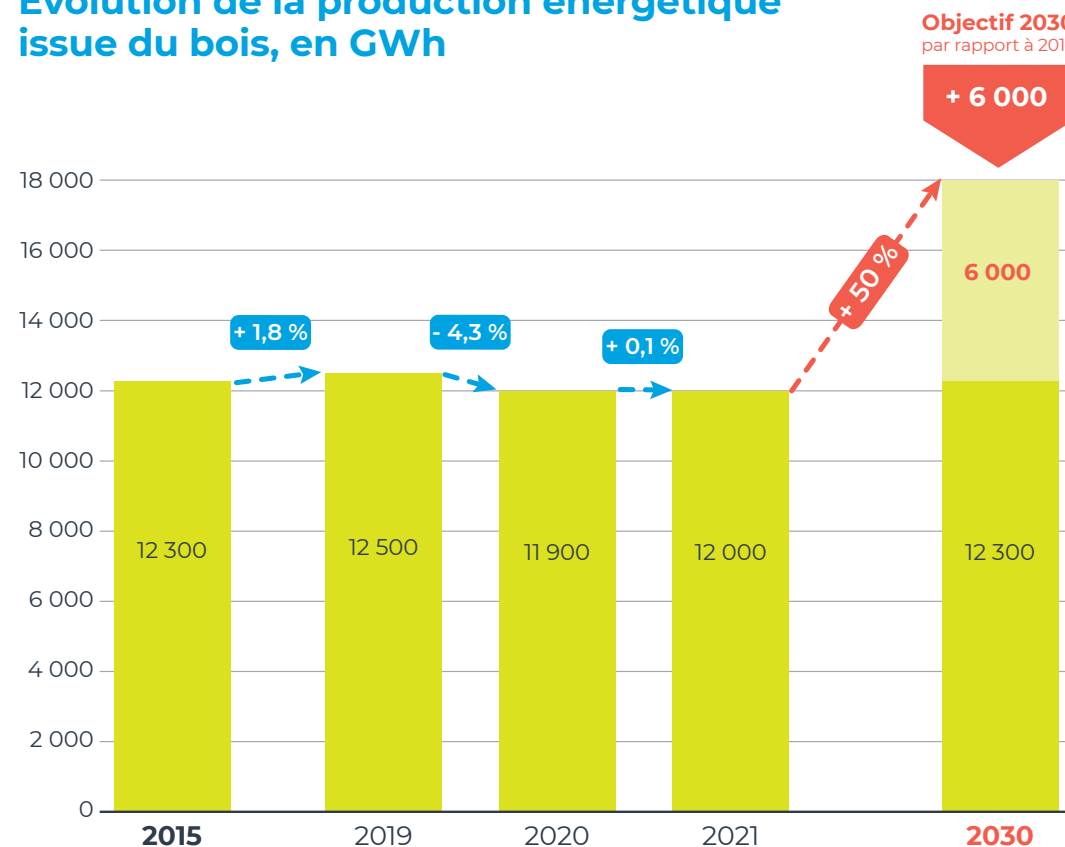


Potentiel bois : surfaces exploitables



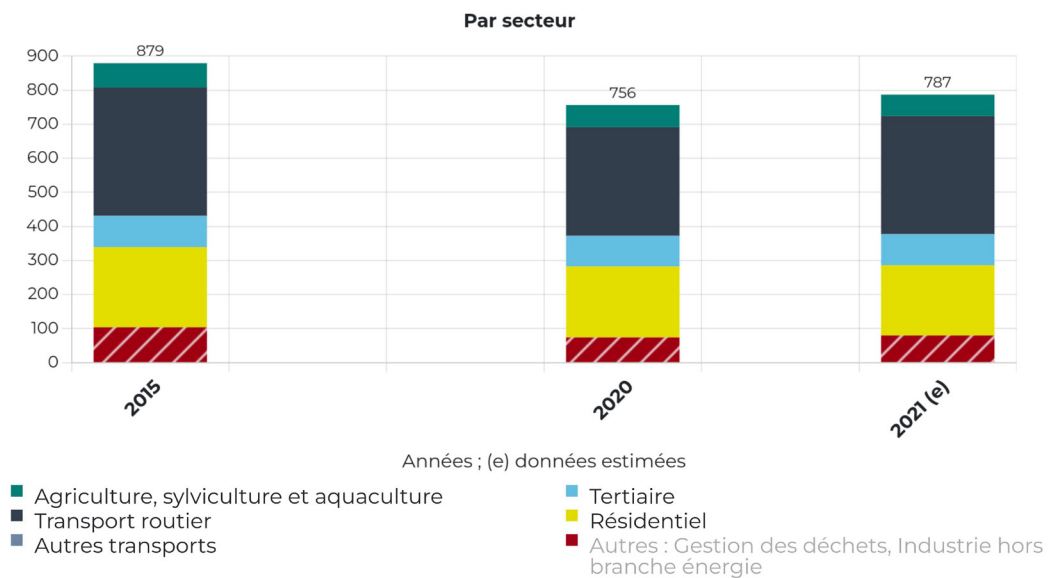
OBJECTIFS RÉGIONAUX DU SRADDET

Évolution de la production énergétique issue du bois, en GWh



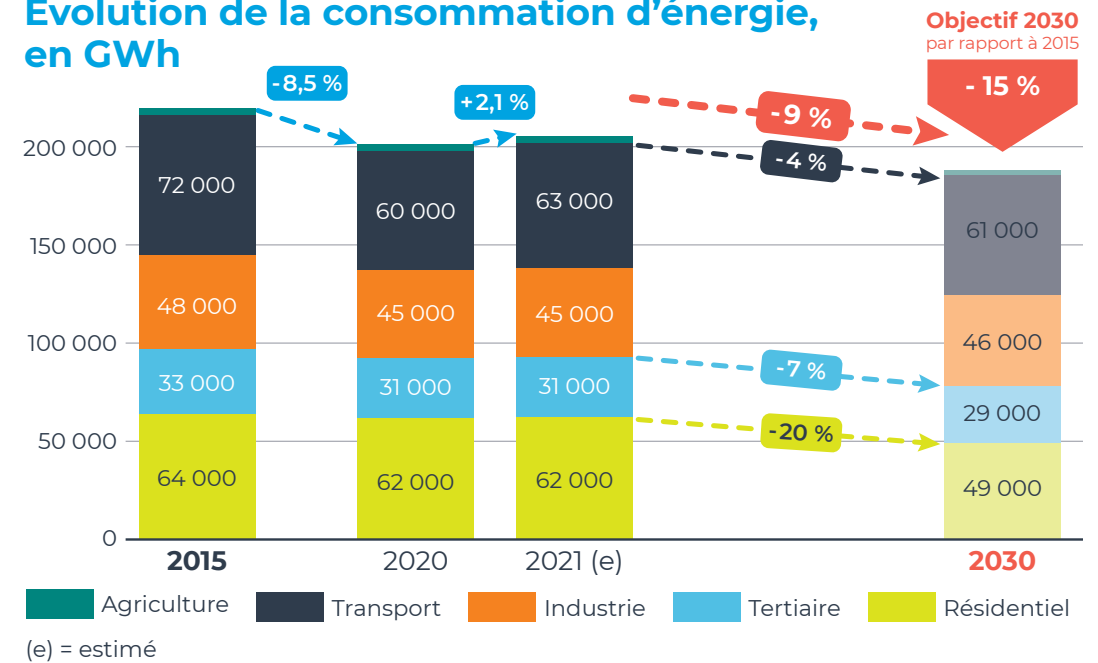
CONSOMMATION D'ÉNERGIE

Consommation d'énergie de votre territoire, en GWh

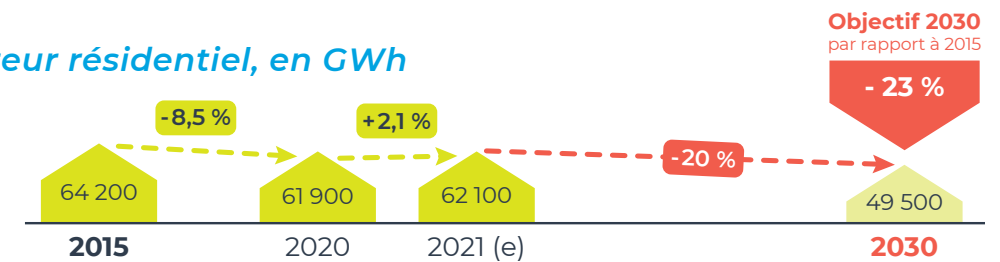


OBJECTIFS RÉGIONAUX DU SRADDET

Évolution de la consommation d'énergie, en GWh

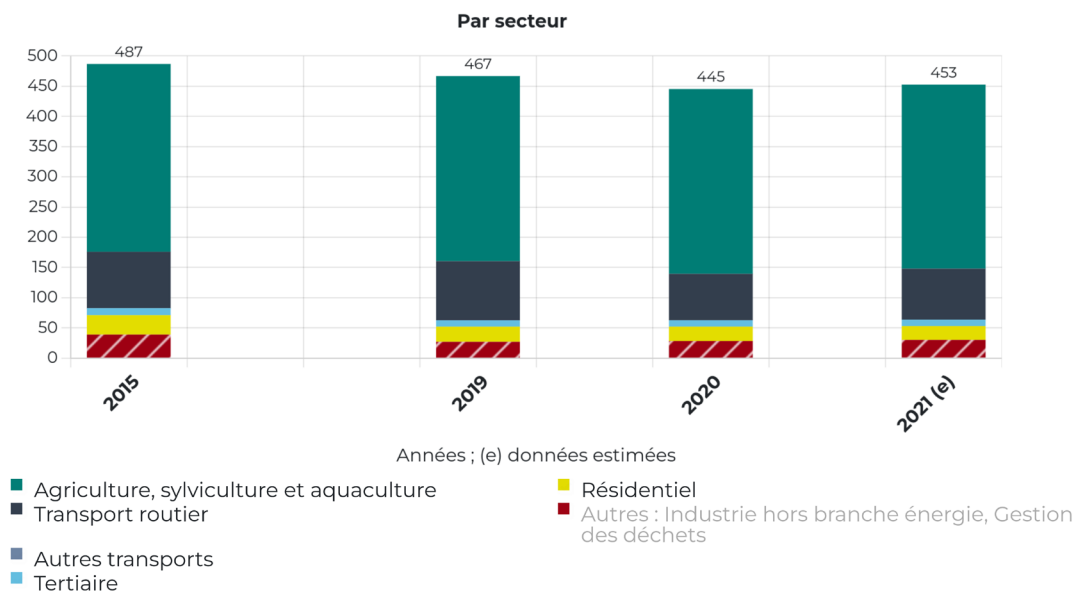


Secteur résidentiel, en GWh



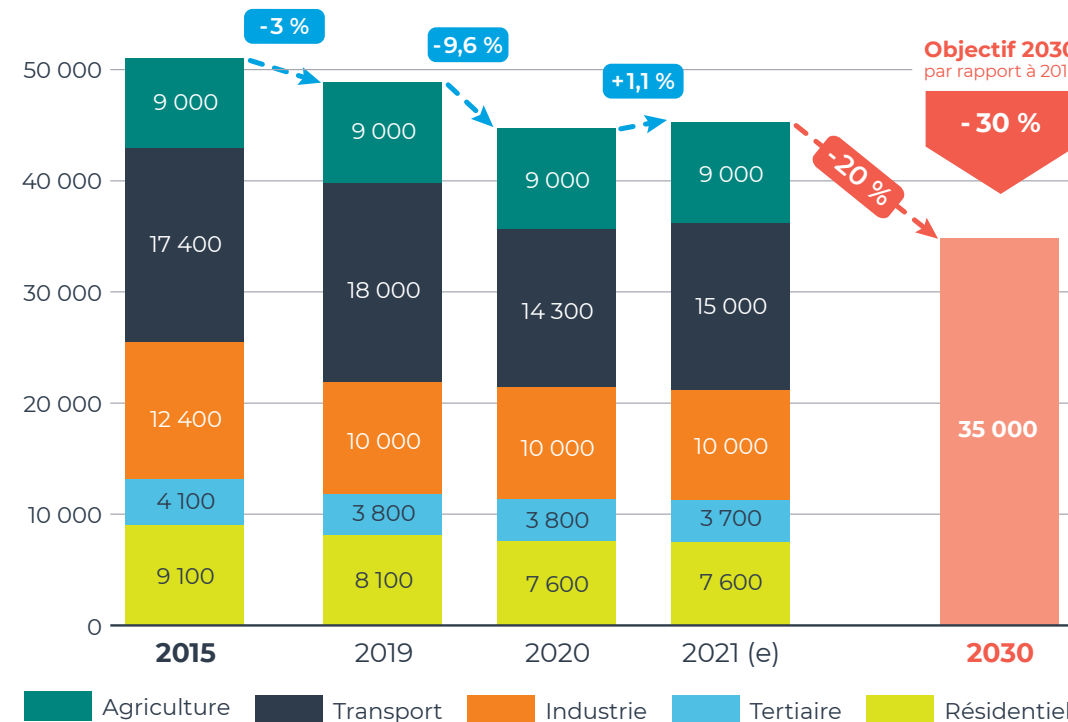
ÉMISSIONS DE GAZ À EFFET DE SERRE

Émissions de gaz à effet de serre de votre territoire par secteur, en milliers de tonnes équivalent CO₂



OBJECTIFS RÉGIONAUX DU SRADDET

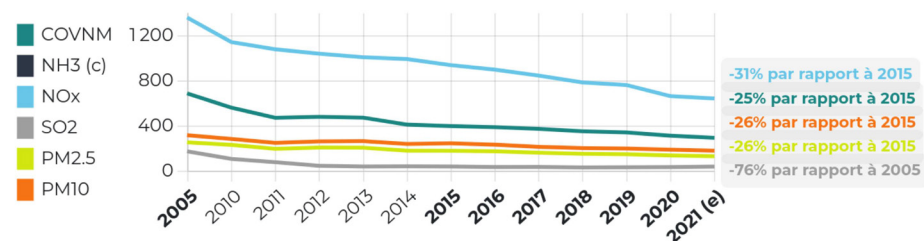
Émissions de gaz à effet de serre, en milliers de tonnes équivalent CO₂



QUALITÉ DE L'AIR

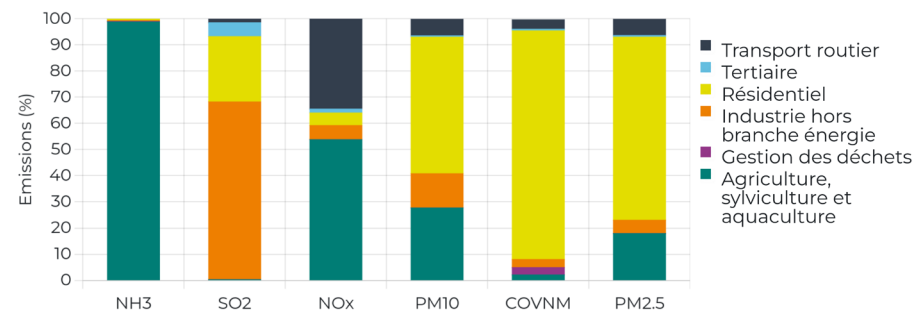
Les polluants répertoriés sont les oxydes d'azote (NOx), les particules fines inférieures à 2,5 microns (PM2.5) et à 10 microns (PM10), le dioxyde de soufre (SO₂), les composés organiques volatils non méthaniques (COVNM) et l'ammoniac (NH₃).

Évolutions des émissions de polluants atmosphériques de votre territoire par secteur, en tonnes



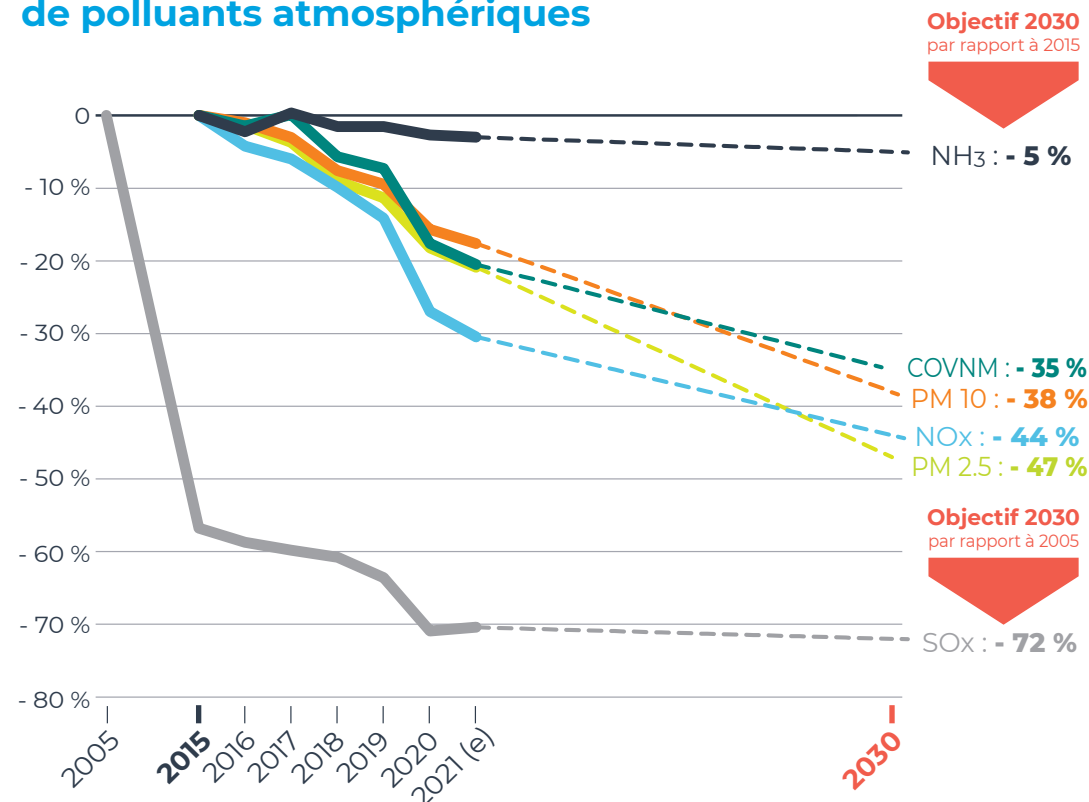
Années ; (e) données estimées ; (c) données confidentielles

Part des émissions par secteur



OBJECTIFS RÉGIONAUX DU SRADDET

Évolution des émissions de polluants atmosphériques



Réalisé par



**Auvergne
Rhône-Alpes**
Énergie - Environnement

Avec la collaboration de



Les infographies et données de ce document sont extraites de TerriSTORY®, outil partenarial d'aide au pilotage de la transition des territoires, et de l'Observatoire régional climat air énergie (ORCAE Auvergne-Rhône-Alpes).



Soutenu par



La Région
Auvergne-Rhône-Alpes

Juin 2023

Pour plus d'informations et l'ensemble des méthodologies relatives aux indicateurs présentés, rendez-vous sur auvergnerhonealpes.terristory.fr

Contact AURA-EE : territoires@auvergnerhonealpes-ee.fr