

# TRAJECTOIRE TERRITORIALE CLIMAT AIR ÉNERGIE

## Communauté d'agglomération Privas Centre Ardèche

2023

Ce document vous propose une sélection d'indicateurs utiles pour appuyer la définition de vos politiques de transition énergétique et écologique et en suivre les résultats, en particulier pour :

- déterminer une trajectoire avec les objectifs à atteindre en matière de production d'EnR,
- définir le chemin à parcourir,
- documenter les résultats.

# FACTURE ÉNERGÉTIQUE

Densité de population (2020)

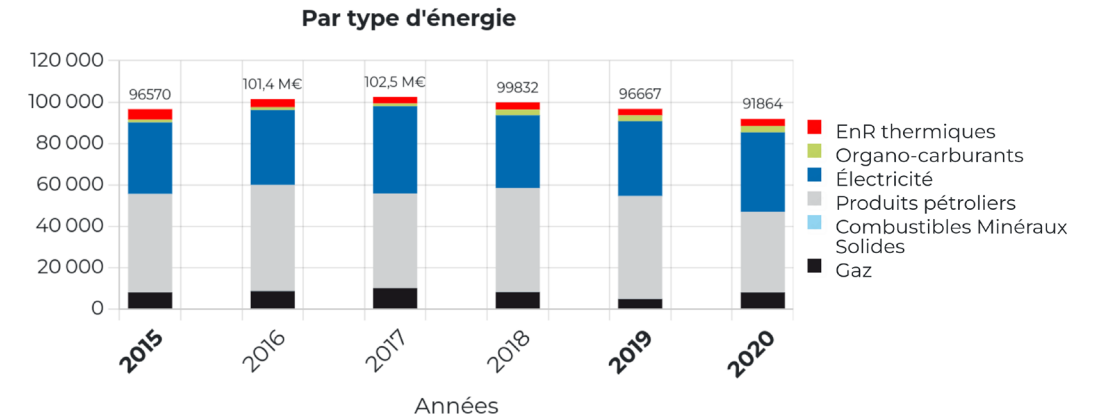
72,7 hab./km<sup>2</sup>

Population (2020)

43 920 hab.

## Facture énergétique par type d'énergie, en k€

Coût de l'énergie consommée sur votre territoire

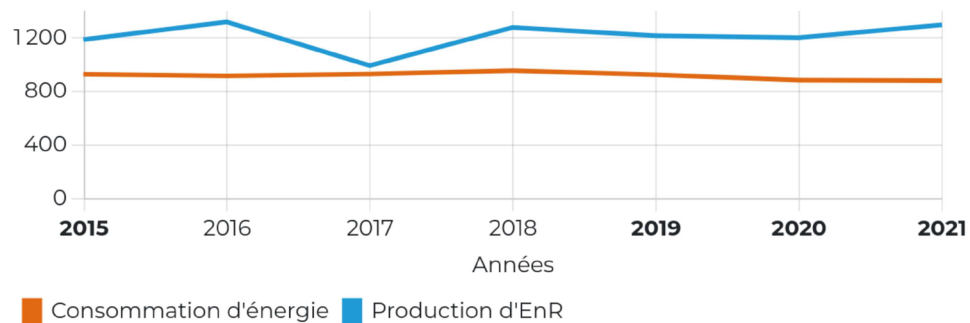


# PART DES EnR DANS LA CONSOMMATION D'ÉNERGIE

147 %

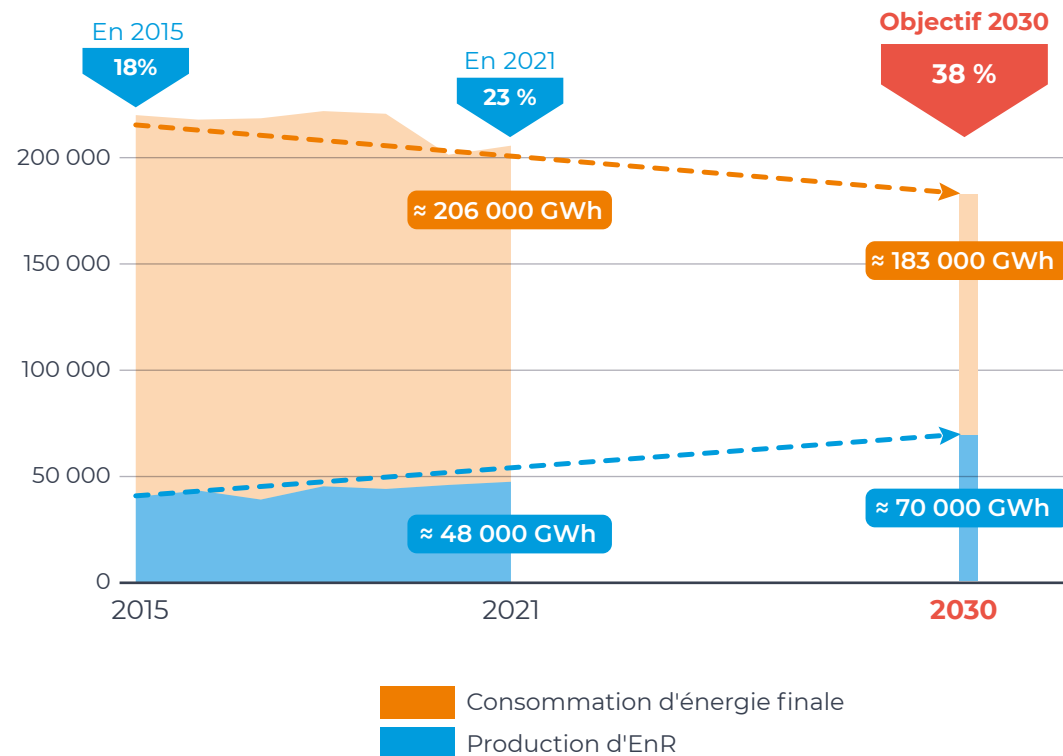
Part estimée de production d'EnR par rapport à la consommation d'énergie finale de votre territoire en 2021 (e).

## Évolution de la part des EnR dans la consommation d'énergie de votre territoire, en GWh



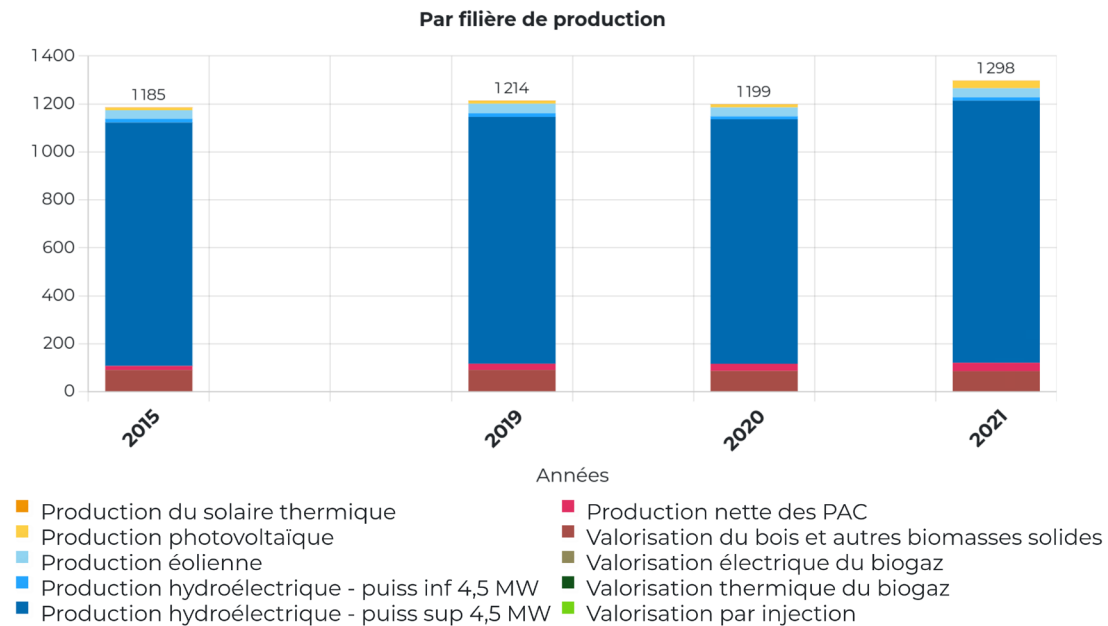
## OBJECTIFS RÉGIONAUX DU SRADDET

### Part des EnR dans la consommation d'énergie, en GWh



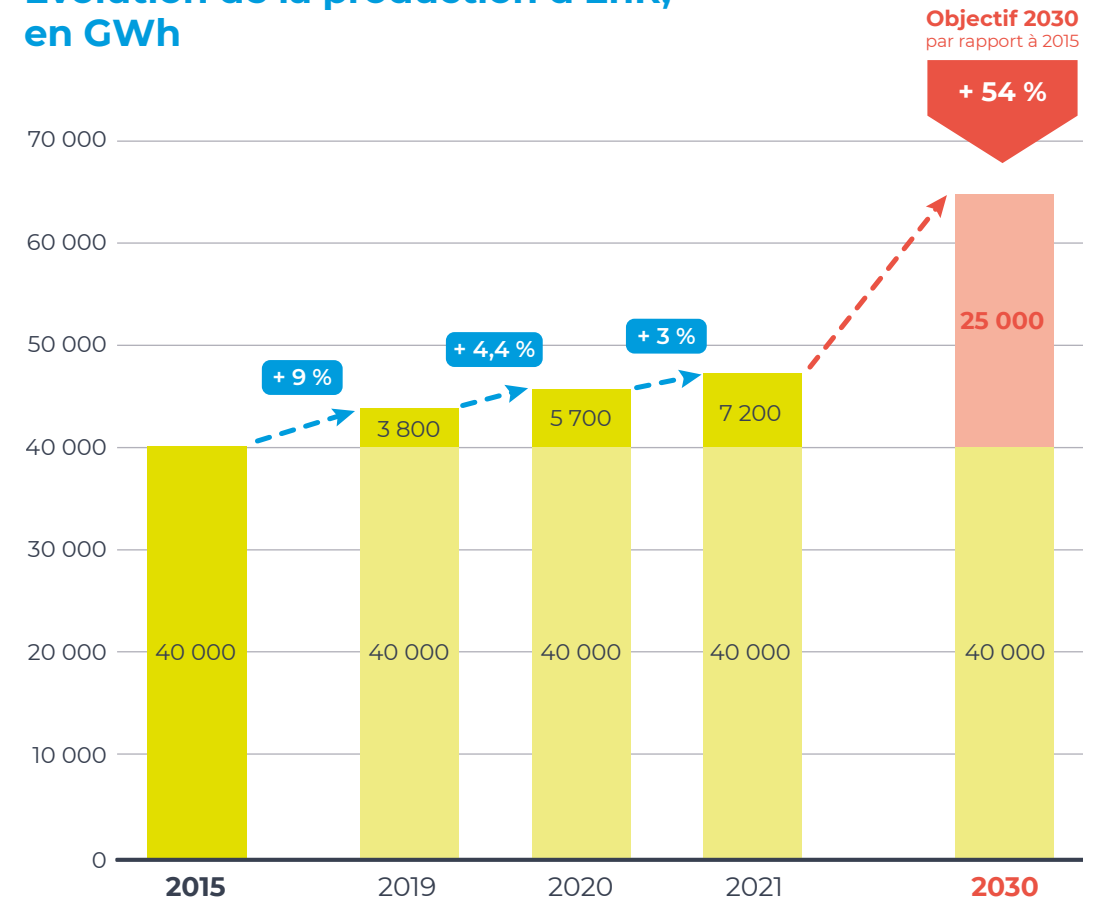
# PRODUCTION D'EnR

## Production d'EnR de votre territoire, par filière de production, en GWh



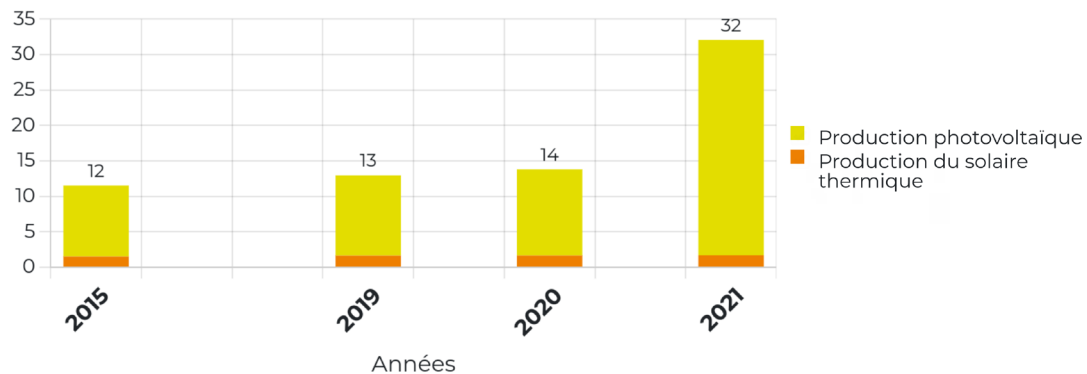
## OBJECTIFS RÉGIONAUX DU SRADDET

### Évolution de la production d'EnR, en GWh



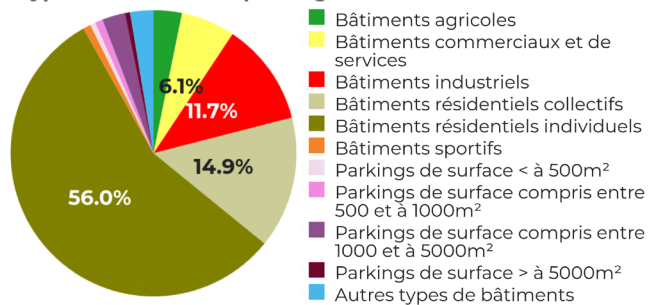
## ZOOM SUR LE SOLAIRE

### Production d'énergie solaire de votre territoire, en GWh



### Potentiel solaire photovoltaïque

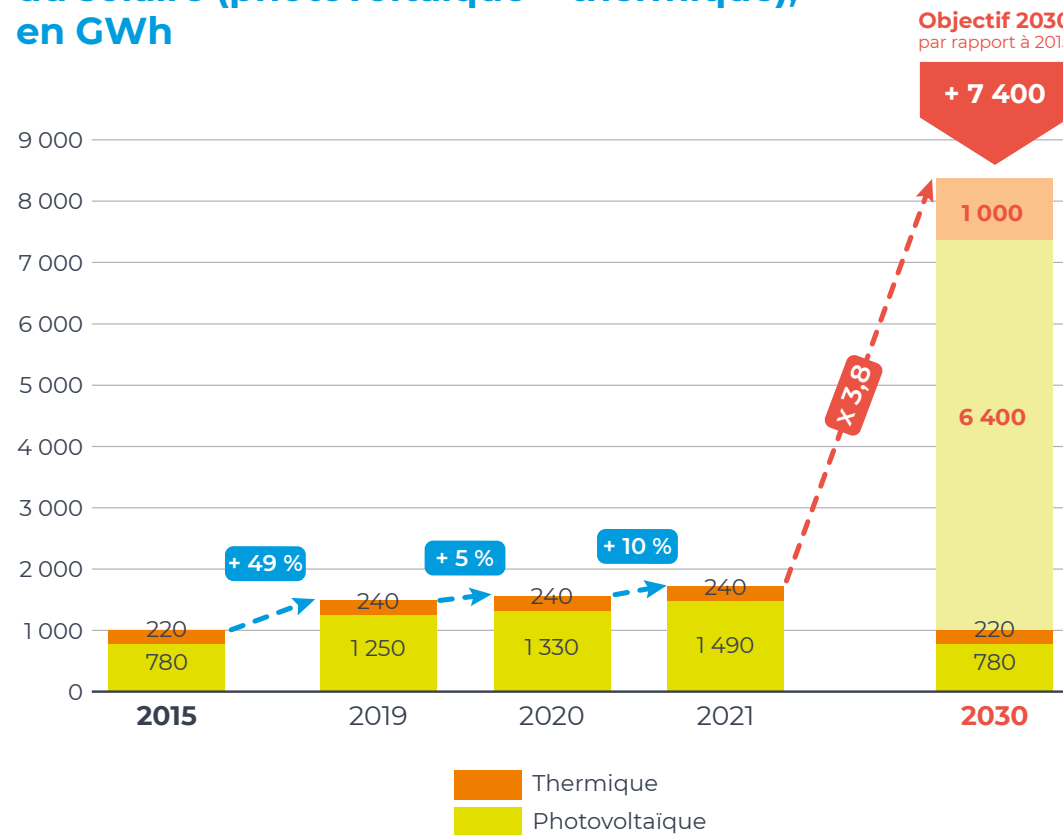
Par type de bâtiment et parking



Total : 343 GWh

## OBJECTIFS RÉGIONAUX DU SRADDET

### Évolution de la production énergétique issue du solaire (photovoltaïque + thermique), en GWh



Objectif 2030 par rapport à 2015

+ 7 400

1 000

6 400

220

780

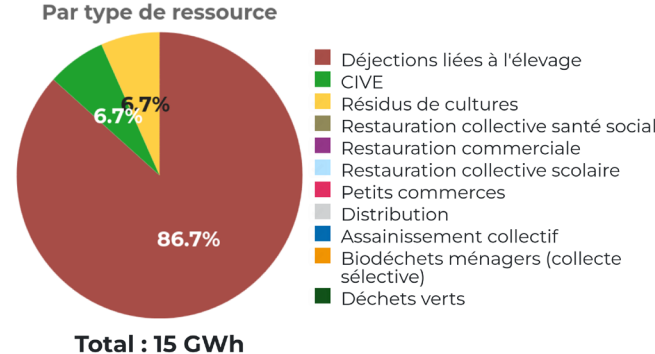
Thermique  
Photovoltaïque

# ZOOM SUR LA MÉTHANISATION

## Production d'énergie issue de méthanisation de votre territoire, en GWh

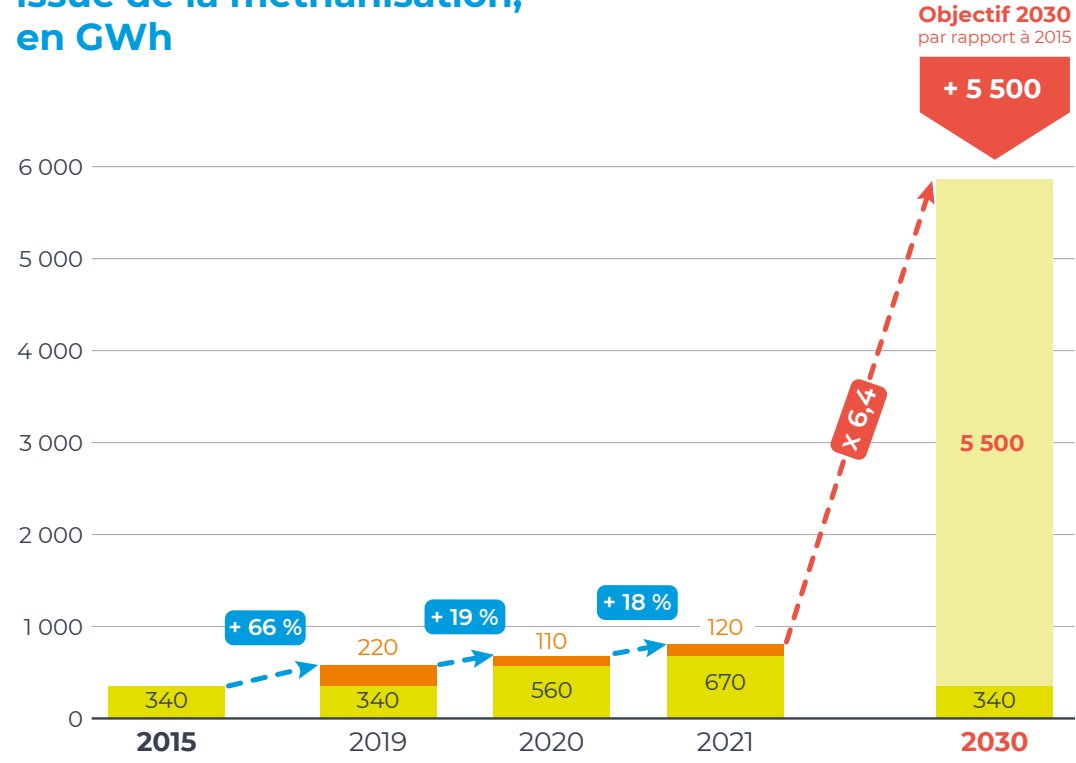
Aucune production d'énergie à partir de méthanisation n'est disponible sur le territoire.

## Potentiel de méthanisation



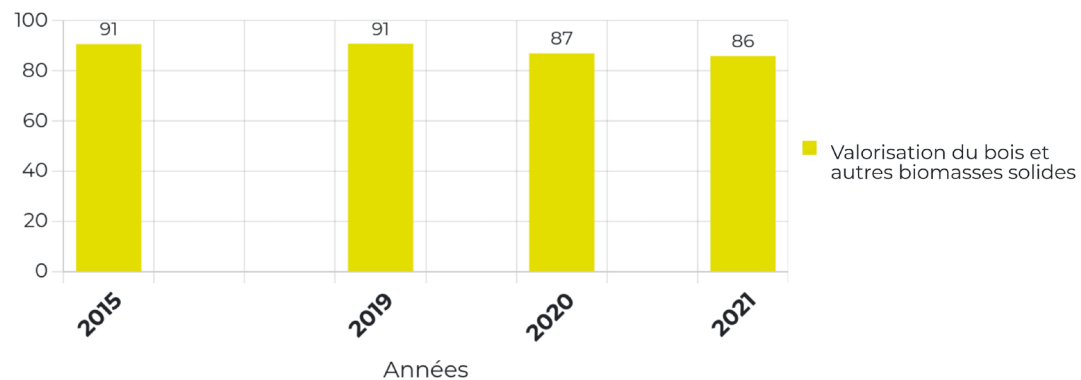
## OBJECTIFS RÉGIONAUX DU SRADDET

### Évolution de la production énergétique issue de la méthanisation, en GWh

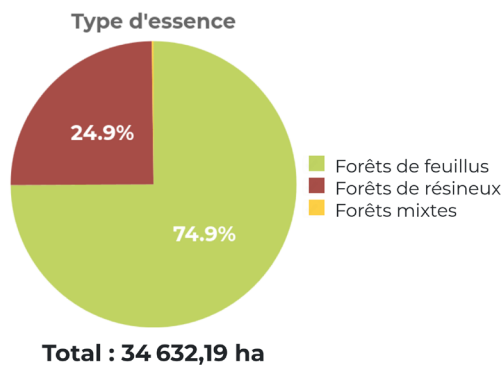


## ZOOM SUR LE BOIS ÉNERGIE

### Production d'énergie issue du bois de votre territoire, en GWh

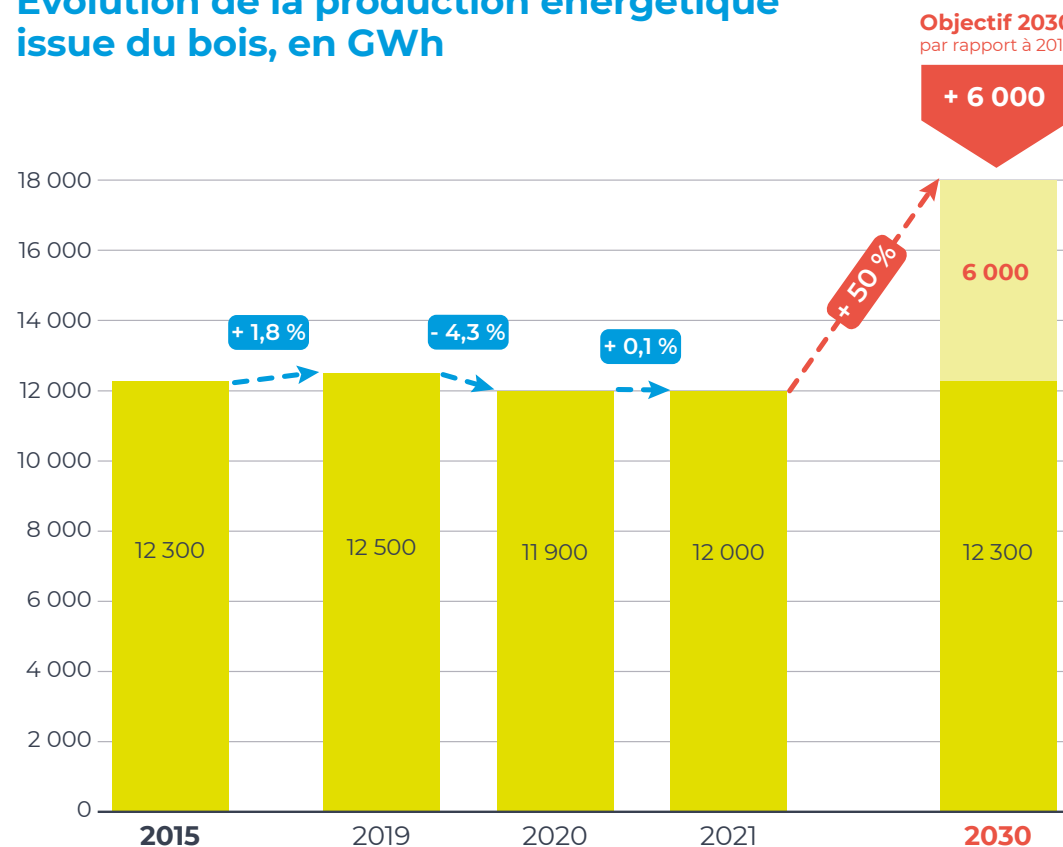


### Potentiel bois : surfaces exploitables



## OBJECTIFS RÉGIONAUX DU SRADDET

### Évolution de la production énergétique issue du bois, en GWh



# CONSOMMATION D'ÉNERGIE

## Consommation d'énergie de votre territoire, en GWh

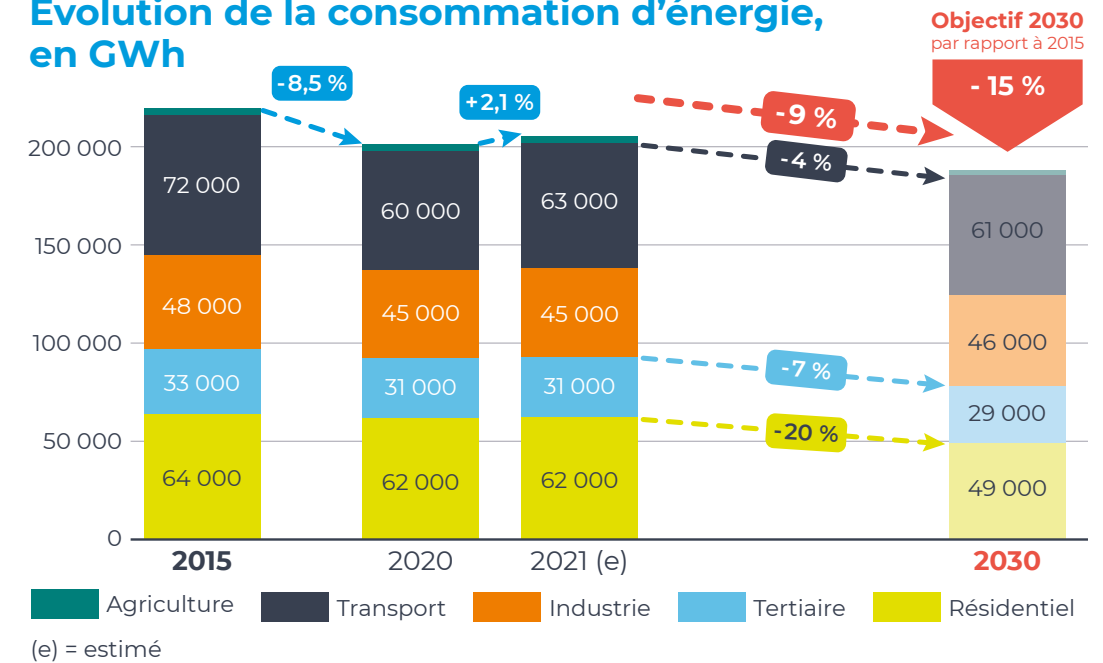


Années ; (e) données estimées

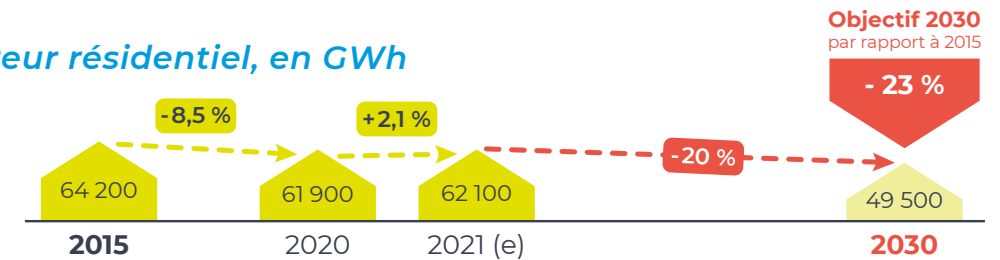
- Agriculture, sylviculture et aquaculture
- Transport routier
- Autres transports
- Gestion des déchets
- Industrie hors branche énergie
- Tertiaire
- Résidentiel

## OBJECTIFS RÉGIONAUX DU SRADDET

### Évolution de la consommation d'énergie, en GWh



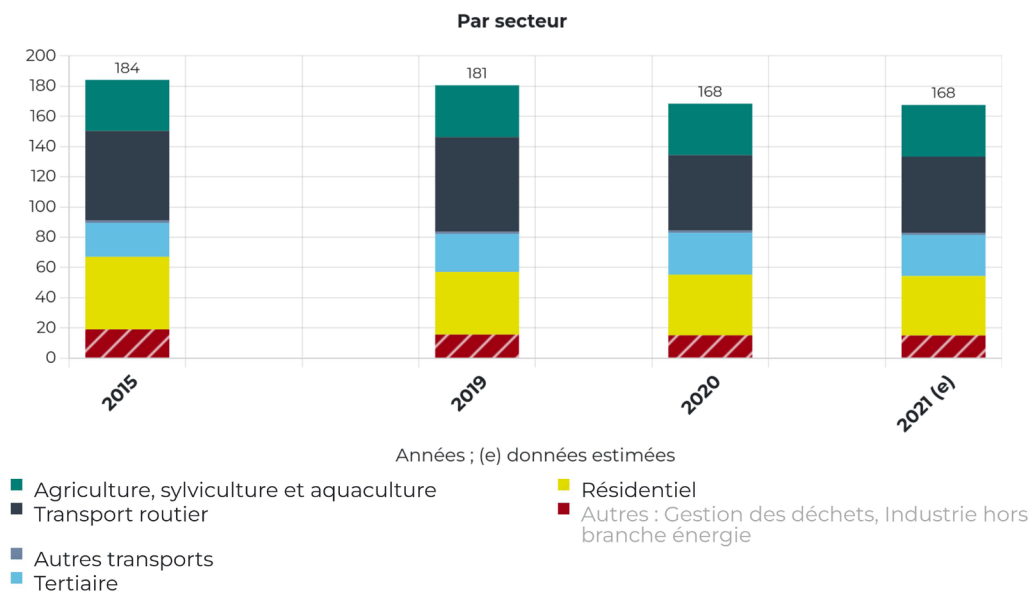
### Secteur résidentiel, en GWh





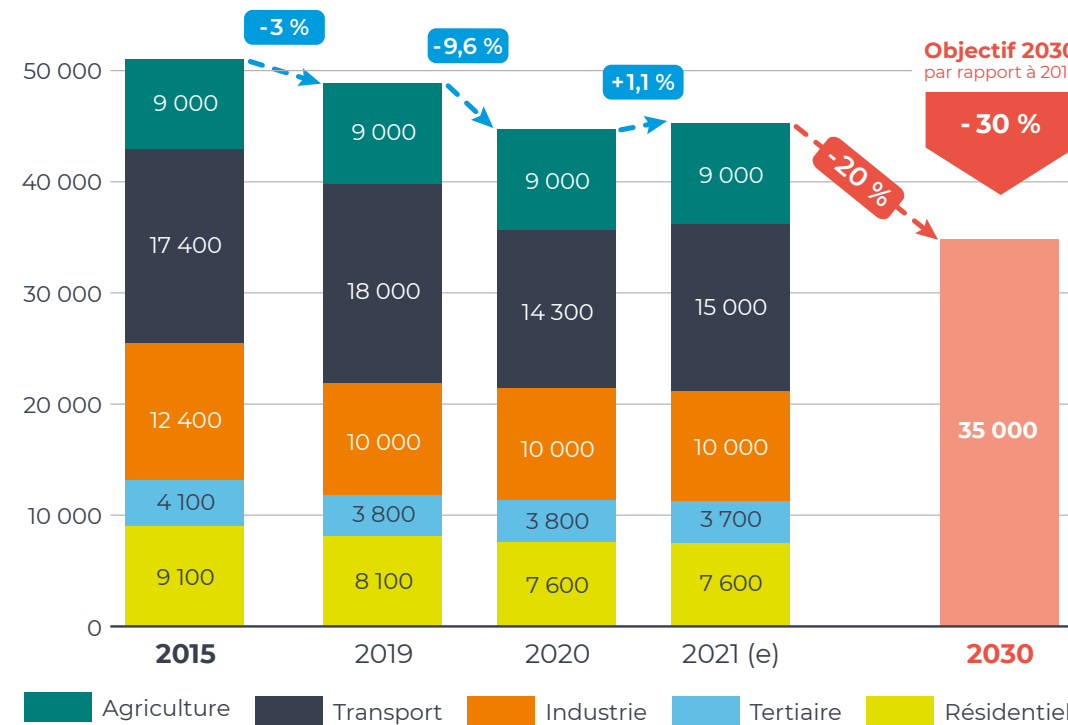
# ÉMISSIONS DE GAZ À EFFET DE SERRE

## Émissions de gaz à effet de serre de votre territoire par secteur, en milliers de tonnes équivalent CO<sub>2</sub>



## OBJECTIFS RÉGIONAUX DU SRADDET

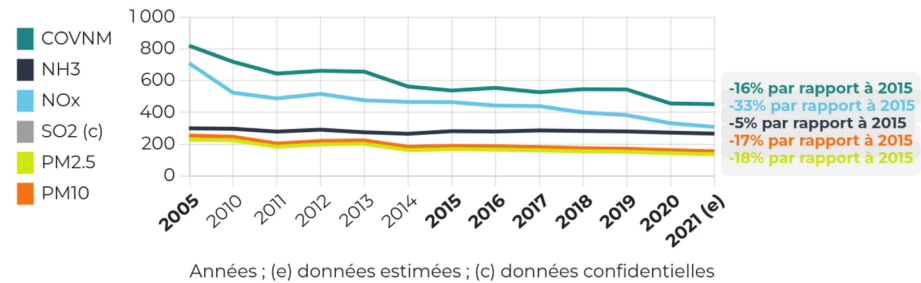
### Émissions de gaz à effet de serre, en milliers de tonnes équivalent CO<sub>2</sub>



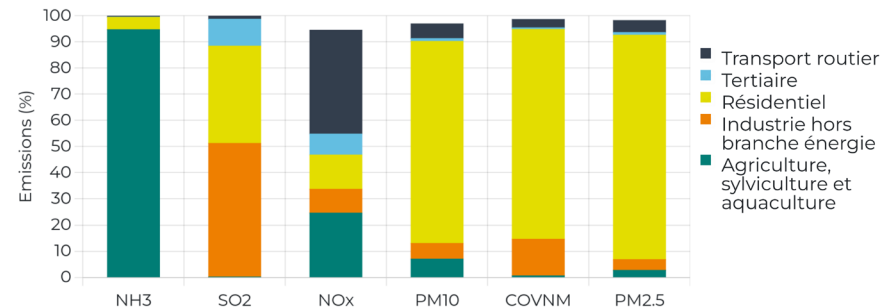
# QUALITÉ DE L'AIR

Les polluants répertoriés sont les oxydes d'azote (NOx), les particules fines inférieures à 2,5 microns (PM2.5) et à 10 microns (PM10), le dioxyde de soufre (SO<sub>2</sub>), les composés organiques volatils non méthaniques (COVNM) et l'ammoniac (NH<sub>3</sub>).

## Évolutions des émissions de polluants atmosphériques de votre territoire par secteur, en tonnes

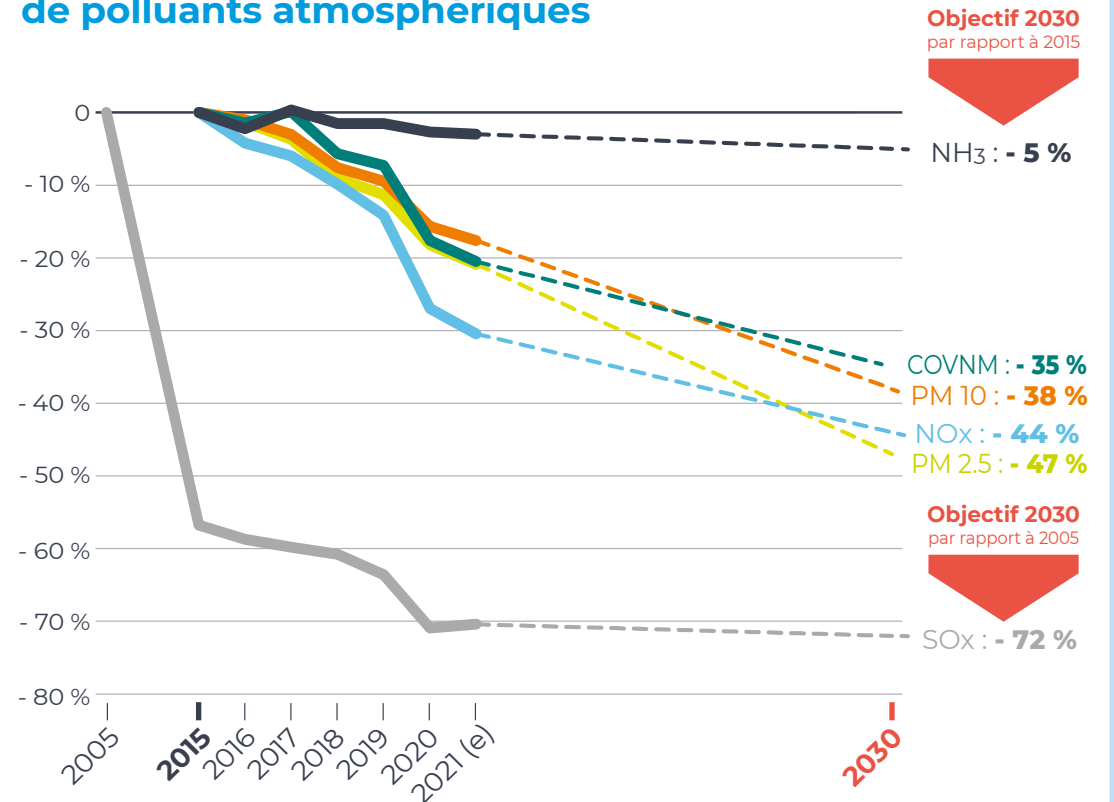


## Part des émissions par secteur



## OBJECTIFS RÉGIONAUX DU SRADDET

### Évolution des émissions de polluants atmosphériques



---

Réalisé par



**Auvergne  
Rhône-Alpes**  
Énergie - Environnement

Avec la collaboration de



Les infographies et données de ce document sont extraites de TerriSTORY®, outil partenarial d'aide au pilotage de la transition des territoires, et de l'Observatoire régional climat air énergie (ORCAE Auvergne-Rhône-Alpes).



Soutenu par



**La Région**  
Auvergne-Rhône-Alpes

---

**Juin 2023**

---

Pour plus d'informations et l'ensemble des méthodologies relatives aux indicateurs présentés, rendez-vous sur [auvergnerhonealpes.terristory.fr](https://auvergnerhonealpes.terristory.fr)

Contact AURA-EE : [territoires@auvergnerhonealpes-ee.fr](mailto:territoires@auvergnerhonealpes-ee.fr)