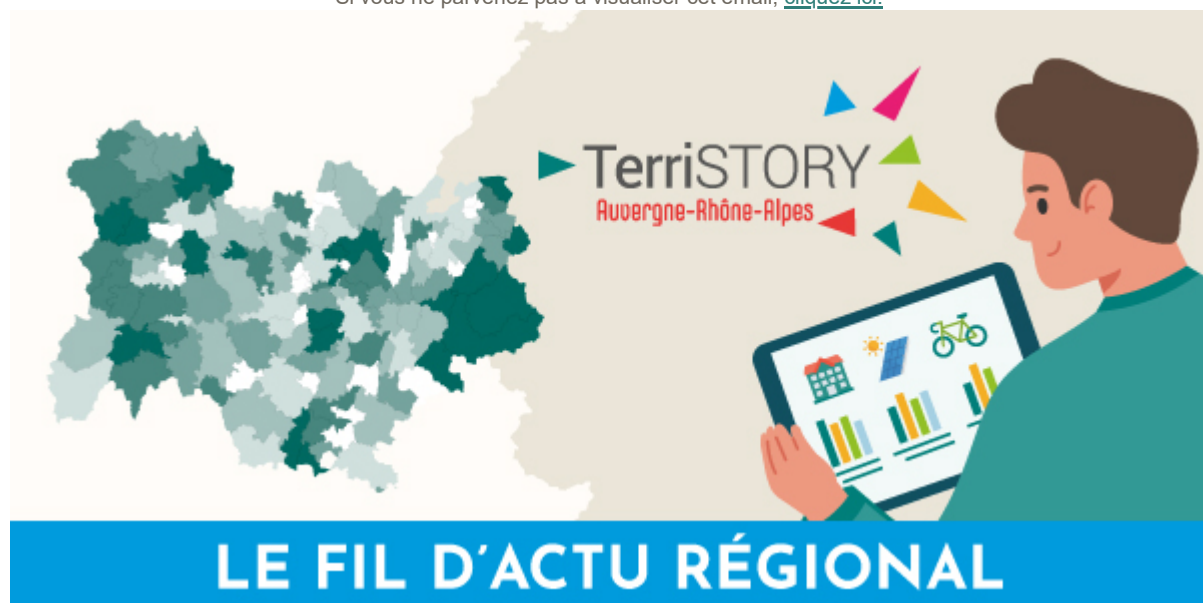


Si vous ne parvenez pas à visualiser cet email, [cliquez ici](#).



LE FIL D'ACTU RÉGIONAL

MARS 2024

TerriSTORY® est un outil partenarial d'aide au pilotage de la transition des territoires, co-construit avec les territoires.

Interface de visualisation interactive de données opendata multi thématiques (énergie, climat, mobilité, économie...), TerriSTORY® est aussi et surtout une plateforme avec de nombreuses fonctionnalités au service des stratégies territoriales de transition pour mieux comprendre son territoire et identifier ses atouts, définir sa trajectoire et les leviers d'actions prioritaires, et en analyser les impacts environnementaux et économiques.

Ce Fil d'actu vous présente les dernières évolutions de TerriSTORY® en Auvergne-Rhône-Alpes.

[Découvrez TerriSTORY® en vidéo en 2' !](#)

ACTUALITÉS

Périmètre communal

Pour faciliter l'accès direct aux données communales, ce nouveau périmètre est désormais disponible. Sélectionnez la commune de votre choix et accédez aux différents modules présents dans TerriSTORY® pour votre territoire.

Modules Indicateurs et Équipements

- Mise à jour des données [consommation](#) et [production d'énergie](#), [émissions de GES](#) et de [polluants atmosphériques](#) (source : ORCAE, 2022) ;
- Mise à jour du [potentiel de méthanisation](#) et du [potentiel photovoltaïque](#) (données ORCAE) ;
- Mise à jour de la [part des surfaces en agriculture bio](#) et [évolution de la méthodologie de calcul](#) ;

- Création de treize nouveaux indicateurs qualité de l'air dans la catégorie [Concentrations de polluants atmosphériques](#), mis en ligne en collaboration avec Atmo Auvergne-Rhône-Alpes ;
- Nouveau format de téléchargement disponible : GeoPackage, compatible avec l'utilisation cartographique (SIG) ;
- Réflexion en cours sur la création de sous-indicateurs, pour apporter plus de précision à certains indicateurs.

Module Analyses territoriales

Les diagrammes de Sankey permettant de visualiser les [flux d'énergie](#) et les [flux de biogaz](#) pour chaque EPCI ont été mis à jour avec les dernières données disponibles. La représentation des flux est proportionnelle à leur valeur, ce qui permet d'apprécier l'importance de chacun d'entre eux.

Module Stratégie territoriale

En cours d'évolutions, avec la refonte :

- de l'ergonomie du module et élaboration d'un parcours utilisateur ;
- des leviers d'actions EnR, puis sectoriels.

Module Tableaux de bord

- Le [Porter à connaissance](#), proposé par Atmo Auvergne-Rhône-Alpes, rassemble des données, cartographies et liens sur la thématique Qualité de l'air.
- En lien avec la plateforme de dépôt des PCAET de l'ADEME, le module Tableaux de bord de TerriSTORY® permet de suivre la trajectoire historique du territoire par rapport aux objectifs fixés dans le PCAET. [L'affichage peut se faire sous forme de courbe historique ou de tableau.](#)
- À découvrir prochainement : le nouveau tableau de bord des indicateurs clés.

A VOS AGENDAS

- Trois webinaires vous seront proposés courant 2024 sur les thématiques Méthanisation, Bâtiment et Chaleur renouvelable. Les dates seront communiquées dans la lettre d'information publiée courant juin
- Pour faciliter la prise en main de l'ensemble de l'outil, un parcours TerriSTORY® composé de 3 sessions en ligne de 1h30, sera mis en place dans les mois qui viennent. De nouveaux tutoriels seront également partagés prochainement sur auvergnerhonealpes.terristory.fr
- Retrouvez les derniers webinaires TerriSTORY®, disponibles sur la [chaîne Youtube d'Auvergne-Rhône-Alpes Énergie Environnement, \(playlist TerriSTORY®\)](#)

L'ASTUCE

Bien comprendre la légende des indicateurs et équipements

Accès à l'historique des données réelles disponibles ou aux données estimées selon le modèle ARIMA →

Possibilité de modifier l'unité d'affichage pour certains indicateurs →

Analyse : Consommation d'énergie
Thématique : Consommation d'énergie
Territoire : Isère

Année : 2022 (e) (estimée)

Unité : MWh

Total : 33 031 197 MWh

Source des données : [ORCAE](#)
Producteurs des données : [Atmo AuRA](#), [AURA-EE](#)
Producteur de l'indicateur : [AURA-EE](#)

Téléchargement des données au format Excel, CSV ou GeoPackage (toutes les années ou uniquement la dernière année disponible)

Accès à la méthodologie et aux sources des données

- Accès à l'historique des données réelles disponibles ou aux [données estimées selon le modèle ARIMA](#) ;
- Possibilité de modifier l'unité d'affichage pour certains indicateurs ;
- Téléchargement des données au format Excel, CSV ou GeoPackage (toutes les années ou uniquement la dernière année disponible) ;
- Accès à la méthodologie et aux sources des données.

Contact Léo Gallone : terristory@auvergnerhonealpes-ee.fr

Partenaires



Soutenu par



Conformément au règlement général sur la protection des données (RGPD) du 25 mai 2018, vous disposez d'un droit d'accès et de rectification aux données vous concernant. Si vous ne souhaitez plus recevoir nos informations, vous pouvez vous [désinscrire](#).