

Panorama des initiatives citoyennes de production de chaleur renouvelable



Intervenant : Nicolas LEPIN (SCIC ERE43, collectif CBT, doctorant au sein de l'UMR 5600 EVS)

09 juin 2022

nicolas.lepin@ere43.fr

06-85-11-38-39



Contenu de cette présentation

1. Aperçu des initiatives du collectif Chaleur Bois et Territoire
2. Analyse comparée : un nouveau modèle d'opérateur énergétique territorial
3. Un modèle à essayer?





1. Petit tour de France

2. Analyse comparée

3. Un modèle à essayer?





De quoi parle-t-on?

- Un collectif d'opérateurs énergétiques territoriaux et citoyens
- En France : 6 opérateurs « actifs » sur cette activité, 6 en émergence, une dizaine en réflexion
- L'activité commune : développer, réaliser et exploiter des chaufferies et réseaux de chaleur au bois déchiqueté. Producteurs / vendeurs de chaleur
- Bénéficiaires/usagers : bâtiments collectifs (maison de retraite, centre de vacance, piscine, lycée/collège, IME, ESAT, ...), services publics avec multiples usagers (communaux)
- Fin 2021 : 10,5 MW installés ; 22 GWh / an

1. Tour de France des initiatives



Les opérateurs du CBT
Actifs sur la vente de chaleur (vert foncé), émergents (vert clair)

1. Tour de France > 2. Analyse > 3. Essaimage

1. Tour de France des initiatives



1. Tour de France > 2. Analyse > 3. Essaimage

1. Tour de France des initiatives



1. Tour de France > 2. Analyse > 3. Essaimage

1. Tour de France des initiatives



SCIC BEL
BOIS ÉNERGIE LOT



1. Tour de France > 2. Analyse > 3. Essaimage

1. Tour de France des initiatives



1. Tour de France > 2. Analyse > 3. Essaimage

1. Tour de France des initiatives



1. Tour de France > 2. Analyse > 3. Essaimage

1. Tour de France des initiatives



Panneaux d'information réalisés par les élèves de primaire

1. Tour de France > 2. Analyse > 3. Essaimage



1. Petit tour de France

2. Analyse comparée

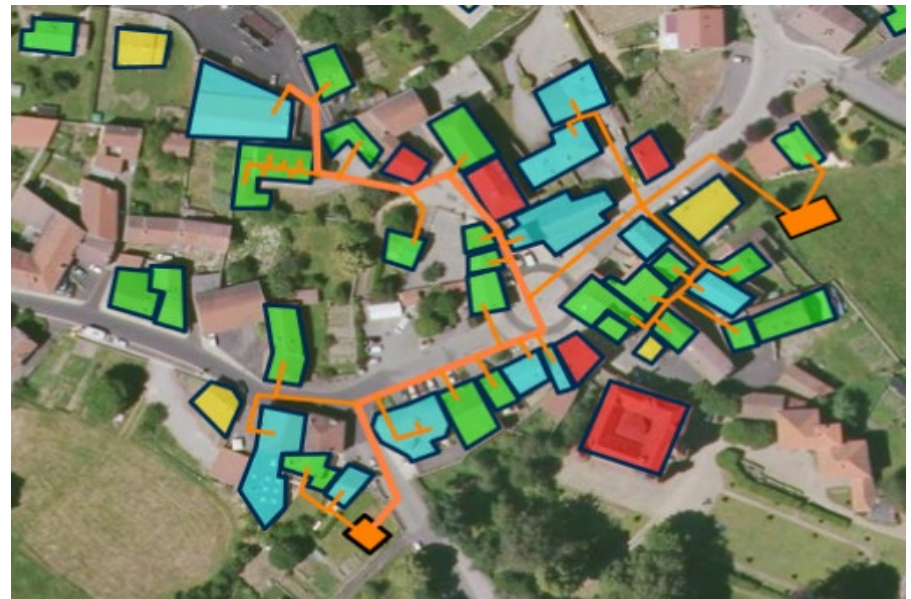
3. Un modèle à essayer?

2. Analyse comparée : de nouveaux opérateurs énergétiques territoriaux



Le développement

- Identification, contact, sensibilisation, informations
- Analyse d'opportunité, étude de faisabilité
- Aide à la décision
- Montage juridique (contrat fourniture de chaleur, marché public, DSP, régie, ...)
- Montage économique et financier



Réseau de chaleur en développement par ERE43

2. Analyse comparée : de nouveaux opérateurs énergétiques territoriaux



La conception-réalisation

- Ingénierie, conception (recherche de simplicité et de robustesse)
- Construction chaufferie, réseau et sous-stations



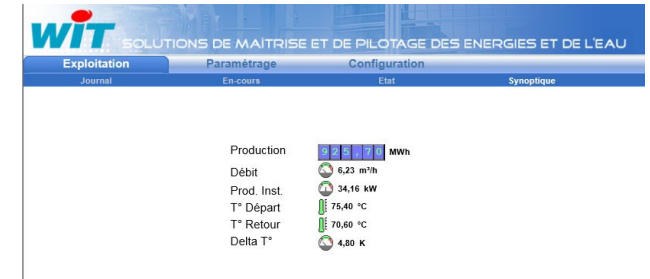
Conception – production des chaufferies Modul'R, ERE43

2. Analyse comparée : de nouveaux opérateurs énergétiques territoriaux



L'exploitation

- Le suivi de performance
- Entretien chaufferie, sous-stations, maintenance
- Gestion approvisionnement chaufferies :
 - Exploitation forestière, gestion bocages, ...
 - Collecte de bois/biomasse
 - Transformation, déchiquetage
 - Stockage (ou pas)
 - Approvisionnement chaufferies



Collecte de bois, broyage sur plateforme et livraison en direct par benne à vis, ERE43

2. Analyse comparée : de nouveaux opérateurs énergétiques territoriaux



Des caractéristiques communes

- Rassembler les **ressources**, **intégrer** la chaîne (développer, réaliser, exploiter). Bâtir un modèle économique pérenne (**économie circulaire** et **économie de la fonctionnalité**), sans finalité lucrative, qui lève les barrières au développement du bois-énergie.
- Une **exigence écologique** bien affirmée (bois déchiqueté, gestion durable de la ressource, substitution aux énergies fossiles et fissiles)
- Organiser une **gouvernance partagée** (soutiens, partenaires, salariés, collectivités)
- Ancrer l'opérateur sur un territoire, s'appuyer sur la **proximité**, **spécifier**. Développer plusieurs (petits) projets, par grappe, **densifier**, **mailler**.

2. Analyse comparée : de nouveaux opérateurs énergétiques territoriaux



Des spécificités

- L'importance du point de départ
 - Les histoires personnelles
 - Le contexte local, politique économique et social
 - La géographie (climat, ressources, ...)
- Dimension écologique : le lien à la ressource, entre approche par la norme et autoproduction
- Le financement : des variations
- Coopération et gouvernance partagée, oui mais :
 - Avec ceux qui le veulent bien!
 - Le statut n'est pas vertu... des risques de déclin/dégénérescence
 - La relation aux consommateurs : distance ou intégration?
 - La relation aux collectivités : des échelles très variables
 - La recherche de participation : besoin de capital? Enjeu d'acceptabilité? Changement des comportements? Volonté de **co-opérer**?

2. Analyse comparée : de nouveaux opérateurs énergétiques territoriaux



De l'innovation de niche... à une transformation sociale?

- Aujourd'hui, une niche :
 - Répondre à un manque / besoin non satisfait, agir là où l'action publique et privée classique ne font pas (manque de ressources, manque de rentabilité), souvent en zone rurale
 - Innover, à la fois sur le plan organisationnel, sociotechnique
- Demain : une reprise en main par le secteur public? Une complémentarité entre coopératives et collectivités? Une adaptation des opérateurs privés dominant le marché?
- La chaleur citoyenne : finalité ou levier?
- Coopératives et politiques publiques : une vieille histoire...



1. Petit tour de France

2. Analyse comparée

3. Un modèle à essayer?



3. Un modèle à essayer



La force de la mise en réseau

- Mobiliser les **expériences** des autres : récits, exemples
- **Entraide**, échanges de pratique, mutualisation
- **Capitalisation**, analyse
- Agir en direction des **politiques publiques**
- **Essaimage**, accompagnement, formation. Pas du copié-collé, mais des histoires à construire !
- Penser la complémentarité des **échelles d'action**



➤ ... Vers un nouvel opérateur grâce à SHREC?



Merci !



Vous voulez amorcer une réflexion sur votre territoire?

Contactez :

- le délégué national : [Nicolas Lepin](mailto:nicolas.lepin@ere43.fr), 06 85 11 38 39, nicolas.lepin@ere43.fr

