

Le réemploi des matériaux de construction

Le réemploi des matériaux de construction

Minéka, présentations

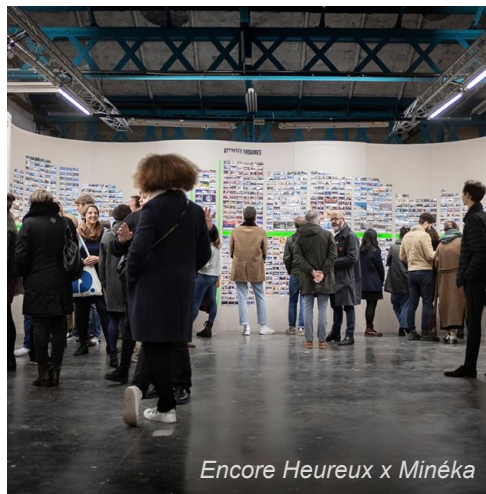
Déconstruction, s'appuyer sur les plateformes de matériaux

Vision globale, systématiser la démarche de réemploi

Minéka, présentations



Une envie d'agir_ En 2016, trop de gaspillage sur les chantiers et peu de solutions



Un objectif_ Démocratiser le réemploi chez les professionnels et particuliers.

Encore Heureux x Minéka



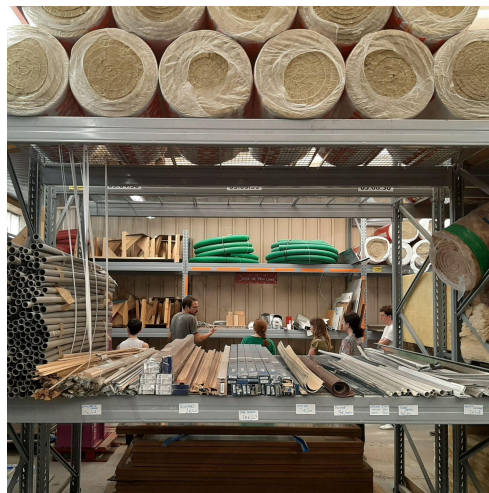
Minéka_ Chaînon manquant dans la filière, expérience pratique et compétences techniques

Minéka, présentations



Collecte de matériaux_

Déconstruction, surplus de chantier,
invendus



Redistribution de matériaux_

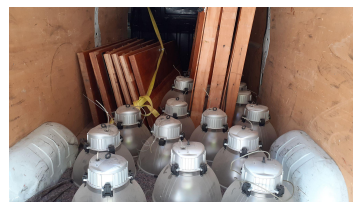
Plateforme physique destinée à tous
publics



AMO.E Réemploi_ Accompagnement
des MOA et MOE dans leurs
démarches d'économie circulaire

Déconstruction, s'appuyer sur les plateformes de matériaux

- **Quel objectif ?**
 - Proposer une alternative plus vertueuse pour les matériaux à fort potentiel de réemploi
- **Quelles missions ?** (*Selon les modèles*)
 - Dépose sélective
 - Collecte en pied de chantier
 - Stockage
 - Reconditionnement / Préparation au réemploi
 - Redistribution
 - Accompagnement, formation, etc.
- **Quels matériaux ?**
 - GO, façade, couverture, 2nd oeuvre, finitions, réseaux, scénographie
 - Critères de quantité, de qualité et demande



Retour d'expérience_ Collecte



Musée Lugdunum_ Lyon
Problématique des expositions temporaires



8,7 Tonnes de matière collectées_ 3 Collectes
Traçabilité : bordereaux de collectes



Redistribution_ 2nd vie des matériaux
Biennale d'architecture et de paysage, Ateliers Médicis

Retour d'expérience_ Déconstruction sélective

<h2>REGLEMENT DE LA CONSULTATION</h2> <p>Pour les prestations de travaux, fournitures ou services attribuées à la suite d'une procédure adaptée</p>
<p>La procédure de mise en concurrence et l'exécution du ou des marchés publics à attribuer sont soumis aux dispositions de l'ordonnance n° 2018-1074 du 26 novembre 2018 portant partie législative du code de la commande publique et du décret n° 2018-1075 du 3 décembre 2018 portant partie réglementaire du code de la commande publique (CCP)</p>
<p>Objet du marché : Travaux de désamiantage et de démolition de l'ancien parking Saint-Antoine</p>

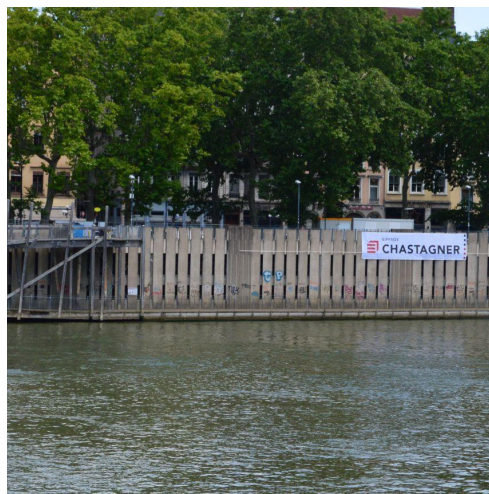
	protection de l'environnement et gestion des déchets <p>Analysé sur la pertinence des solutions envisagées pour la gestion des déchets et les mesures de protection de l'environnement, comprenant :</p> <ul style="list-style-type: none">- Les dispositions spécifiques liées aux travaux à proximité et sur la Saône- La méthodologie de tri et d'évacuation des matériaux, la gestion des déchets (filière de réemploi, revalorisation, DIB, DIS, bétons de mâchefer...), la traçabilité. <p>Les mesures de gestion des nuisances de chantier et de protection de l'environnement détaillées au travers des procédures internes et/ou du SOGED.</p> <ul style="list-style-type: none">-Les descriptifs des solutions envisagées pour la dépose soignée, le conditionnement et la mise en stock des éléments dédiés au réemploi.	15 %
Sous-critère 3		

Retour d'expérience_ Déconstruction sélective



Marché de démolition_ Met. Lyon

Demande de démarche vertueuse, pré diagnostic fournis en collaboration



Dépose sélective_ Chastagner

Dépose de la passerelle et maison du projet selon des préconisations



Redistribution_ Minéka

Livraison des matériaux chez Minéka pour redistribution sur la plateforme

Retour d'expérience_ Déconstruction sélective



Réalisation_ Lycée Brossolette
Chantier participatif avec les lycéens



Réalisation_ Lycée Brossolette
Chantier participatif avec les lycéens
Fabrication par un artisan du mobilier



Réalisation_ Charpenterie lyonnaise
Réalisation de pergolas et consoles par des charpentiers.

Vision globale, systématiser la démarche de réemploi



RÉEMPLOI IN SITU.

Du site vers le site : réhabilitation, occupation temporaire, maintenance...

RÉEMPLOI EX SITU.

Du site vers le territoire : surplus, déconstruction.

SOURCING DE MATÉRIEAUX

Du territoire. vers le site.: fourniture

Vision globale, systématiser la démarche de réemploi

- **Quel objectif ?**
 - Accompagner les MOA dans le recours au réemploi
- **Quelles missions ?** (*Selon les modèles*)
 - Diagnostic PEMD/ressources
 - Schéma directeur réemploi
 - Rédaction des CCTP déconstruction/pose
 - Assistance technique, logistique et juridique
 - Sensibilisation, formation



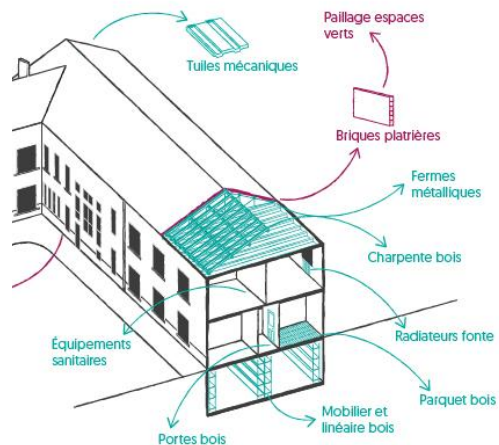
Retour d'expérience_ Réemploi Ex situ



EN BREF

- MOA : Roannais Agglomération
- 1000m² déconstruits
- Démarche incluse dès la phase concours
- Objectif de réemploi et valorisation de 75% des matériaux

Retour d'expérience_ Réemploi Ex situ



Diagnostic ressources_ Bâtiment années 30/50, gisements qualitatifs et homogènes



Déconstruction sélective_ Dépose des éléments ciblés par un déconstructeur traditionnel



Redistribution_ Mise à disposition d'un espace de stockage, synergie entre les acteurs locaux

Retour d'expérience_ Réemploi Ex situ

Les entreprises répondant au lot démolition et déconstruction devront s'appuyer sur les pièces fournies (diagnostic ressource) par l'AMO réemploi et les CCTP démolition / déconstruction afin de déposer convenablement les matériaux ou éléments ayant trouvé repreneurs afin de maximiser le réemploi et la valorisation.

Un bilan des éléments valorisés et réemployés devra être fourni sous forme de bordereau de suivi et de fiche matériaux. (Types d'éléments, destination, nature du réemploi si possible)

TRAVAUX DE DECONSTRUCTION ET DE
CONSTRUCTION D'UN BATIMENT
D'ENSEIGNEMENT SUPERIEUR EN VUE DU
REGROUPEMENT DES FORMATIONS SUR LE
CAMPUS MENDES FRANCE A ROANNE

TRAVAUX DE DESAMIANTAGE PLOMB,
DECONSTRUCTION SELECTIVE EN VUE DU REEMPLOI ET
DEMOLITION D'UN BATIMENT

12 Avenue de Paris
42300 ROANNE



MAITRE D'OUVRAGE



ROANNAIS AGGLOMERATION
63 rue Jean Jaurès CS 70005
42311 ROANNE
Tel : 04 77 44 29 84
Mél : imigdal@roannais-agglomeration.fr

Réemploi Ex Situ_ Détourner les matériaux de la benne

- **Objectifs**

Limiter la production de déchets sur les chantier : matériaux issus de déconstructions & surplus de chantier

Créer une dynamique territoriale et redistribuer les matériaux sur le territoire (associations, autres opérations)

Fournir d'autres opérations

- **Comment ?**

Indiquer clairement la volonté de mise en place de la démarche

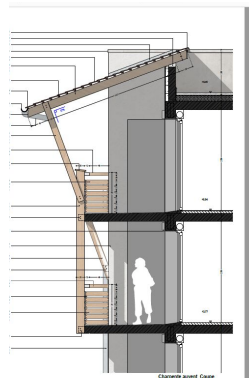
Fournir un diagnostic PEMD et/ou diagnostic territorial

Prévoir une mission de déconstruction sélective

Formuler d'objectifs **ambitieux** et **atteignables** : en %, tonne ou nombre de lots concernés

Effectuer le suivi de la matière : bordereaux, etc.

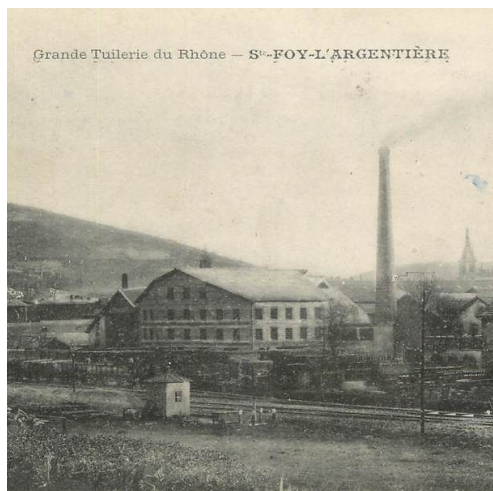
Retour d'expérience_ Réemploi In situ



EN BREF

- MOA : Alpes Isère Habitat
- Déconstruction de pavillons pour construire de petits collectifs
- Sollicitation des architectes : Brenas Doucerain Architectes

Retour d'expérience_ Réemploi In situ



Diagnostic ressources ciblée
Caractérisation du matériau et réseau
d'acteurs ressources

DELTA 10 Ste Foy
Tôle à emboîtement
grand trou
faiblement
pénètre à
relief

COUPES TRANSVERSALES AU NIVEAU DU LITEAU
Pose avec rives individuelles

Caractéristiques techniques
Site de production :
Cottance
Ste Foy l'Argentière
Longueur hors tout :
- 1,20 m
Largeur hors tout :
- 2,20 m
Largeur aile :
- 2,20 m
Mk au sol :
- 10,5 kg/m²
MkN recouvrement
Pentes minimales possibles :
de 300 mm/m à 3,500 mm/m

Mk de base par m² de couverture
- pente min de 300 mm/m : 2,86 kg
- pente min de 375 mm/m : 3,75 kg
- pente min de 500 mm/m : 2,16 kg

Poids utiles :
- 3,5 kg/m² (à l'abri du vent)
- 3,5 kg/m² (à l'abri du vent)
- 3,5 kg/m²
Poids : 3,5 kg/m²
Emboîtement : simple
Craquelage : oui

LES 4 PRODUITS POUR LES ARCHITECTES

TABLEAUX DES PENTES MINIMALES AD

Angle	300	375	500	625	750	875	1000	1125	1250	1375	1500
Recouv	300	375	500	625	750	875	1000	1125	1250	1375	1500
Recouv	300	375	500	625	750	875	1000	1125	1250	1375	1500
Recouv	300	375	500	625	750	875	1000	1125	1250	1375	1500

TUELES COMPLÉMENTAIRES
Accessoires de plan pen

Accessoires de rive

Préconisation de mise en oeuvre
Des performances inférieures ou égales



Essais en laboratoire
Définition des performances :
autocontrôle, hypothèses, essais.

Retour d'expérience_ Réemploi In situ

4.2.5 Couverture en tuile de réemploi

NOTA : les tuiles pour réemploi issues de la déconstruction sont soigneusement déposées et stockées par l'entreprise en charge de la déconstruction sous la responsabilité de la MOE désamiantage / déconstruction

Au démarrage de chantier, l'entreprise du présent lot doit réceptionner l'ensemble des tuiles nécessaires à la réalisation de ses ouvrages. Les tuiles ne pouvant pas être réutilisées seront détruites et évacuées en déchetterie.

Travaux comprenant :

- Grattage, brossage et nettoyage des tuiles existantes au balai à poil dur et au jet d'eau
- Fourniture et mise en œuvre d'un traitement algicide et fongicide incolore en phase aqueuse
- Fourniture et pose d'un panneau support de couverture constitué d'un voligeage en CTBH jointif, épaisseur 19 mm, classe de risque des bois 3.2 (NF EN 335-2).
- Fixation de ce voligeage sur les chevrons décrits précédemment. Pente suivant plans,
- Fourniture et pose de contre-liteaux 40x40mm et liteaux 40x55mm e=300 mm environ de classe C24 cloués sur panneaux CTBH
- Chargement, transport et pose des tuiles issues du réemploi y compris tuile faîtière et rive.
- Compris toutes sujétions nécessaires à une parfaite réalisation de l'ensemble.

Réemploi In Situ & sourcing_ Réintégrer les matériaux

- **Objectifs**

Limiter l'extraction des ressources premières,
relocaliser l'approvisionnement

Alléger l'impact carbone des nouvelles
constructions

Renforcer les filières locales de fourniture

Permettre aux entreprises de valoriser leurs stocks
dormants

- **Comment ?**

Indiquer clairement la volonté de mise en place de
la démarche

Formuler d'objectifs **ambitieux** et **atteignables** :
apporter des précisions sur les lots ciblés, limites
de prestation, corps d'état

Donner les clés : réaliser un diagnostic territorial

Demander en variante la fourniture en neuf (BPU)

Effectuer le suivi pour validation des solutions
proposées

Nous contacter

Marine Supiot

Chargée de projet AMO Réemploi

m.supiot@mineka.fr